



Direction des ressources humaines

Numéro du Poste :
Date de validation de la fiche de poste (DRH) : 10/04/2018
Date de proposition de modification (Service) : 10/04/2018
Quotité du temps de travail : 100%

## **CHEF D'EQUIPE CHARGE DE L'ENTRETIEN ET DE L'EXPLOITATION DES ROUTES**

Catégorie C

Cadre d'emplois des agents de maîtrise territoriaux

Niveau de régime indemnitaire : 1

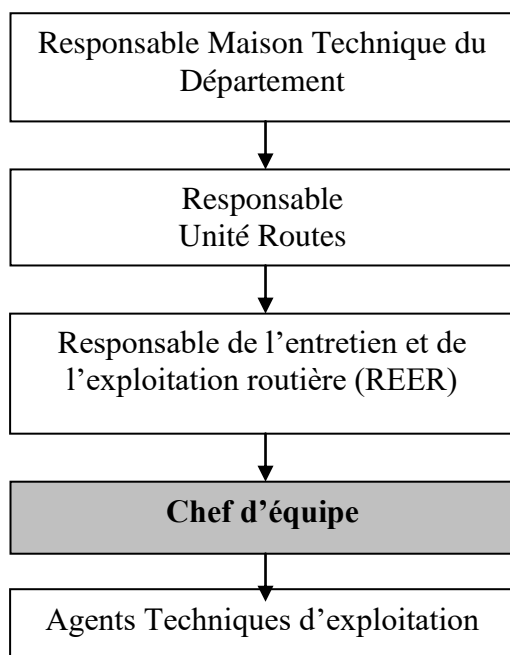
### **Finalités de la fonction**

Participer à la maintenance et à l'exploitation du patrimoine routier départemental pour garantir aux usagers la praticabilité et la sécurité du réseau routier, en assurant l'encadrement des agents d'entretien et d'exploitation

Les fonctions variées sont liées aux spécificités saisonnières.

### **Positionnement dans l'organigramme**

**Au sein du Pôle Aménagement, sous la responsabilité du Secrétaire Général à l'Aménagement**



### **Relations externes au service**

*Au Département :*

Maisons techniques du Département  
Directions centrales,  
Tous les services en tant que de besoin

*Hors Département :*

Elus et riverains  
Usagers de la route  
PC OSIRIS  
Direction Interdépartementale des routes  
Services techniques des collectivités  
Entreprises de travaux publics  
Bureaux d'études  
Concessionnaires

## **Activités**

### **Encadrement des personnels placés sous sa responsabilité**

Planifier, gérer et suivre les temps de travail, l'activité et les absences (vérification et saisie logicielle) des agents techniques

Réaliser l'évaluation professionnelle annuelle des agents techniques

Participer aux recrutements des personnels titulaires et saisonniers et favoriser la bonne intégration des agents

S'assurer du respect des consignes (règles d'hygiène et de sécurité, techniques,...) et des qualifications requises pour faire réaliser les tâches par les agents (habilitations, permis de conduire, formation,...)

Recenser les besoins en équipements ou matériel pour la bonne réalisation de l'activité

S'assurer de la bonne utilisation du matériel et de son entretien

Gérer les stocks (fondants, carburant, ...)

### **Pilotage des chantiers en régie**

Mettre en œuvre les politiques départementales dans le respect des règles de l'art

Participer à la programmation des chantiers en régie en lien avec le Responsable de l'entretien et de l'exploitation routière

Préparer et planifier quotidiennement les travaux,

Suivre les chantiers et participer à leur réalisation avec l'équipe

Participer à l'organisation, à la mise en œuvre et à la réalisation de la viabilité hivernale

### **Surveillance du patrimoine Départemental**

Veiller à l'état du patrimoine routier, immobilier et matériel

Participer aux interventions d'urgence

Alerter la hiérarchie sur d'éventuels problèmes constatés sur le domaine public (tranchées, accès,...)

Organiser voire réaliser le patrouillage

### **Missions annexes**

Etre correspondant ou référent dans différents domaines techniques

Sous l'autorité de sa hiérarchie, et en fonction des besoins, intervenir sur des politiques départementales non routières

---

## **Responsabilités et contraintes particulières de la fonction**

Assurer l'intérim de ses collègues

Disponibilité importante

Etre en capacité d'intervenir au centre d'exploitation en moins de 30 minutes

---

## **Compétences requises pour le poste**

Permis, habilitation ou titres spécifiques :

Permis C (poids lourd)

Permis B

Certificat d'aptitude à la conduite d'engin (CACES) ou habilitation délivrée par l'employeur

<u>Savoirs et savoirs faire</u>	Connaissance	Maîtrise	Expertise
Réglementation et techniques d'entretien et exploitation de la voirie et de ses dépendances			X
Techniques de management		X	
Procédures de signalisation du danger		X	

Conduite d'engins de travaux publics		X	
Règles d'hygiène et de sécurité		X	
Outils bureautiques (Word, Excel)	X		
Logiciels métiers (IG4, Gips, ...)		X	
Réglementation du temps de travail et temps de repos		X	
Patrimoine Routier du Département	X		

<u>Savoirs être</u>	Souhaitée	Indispensable
Sens de l'organisation		X
Sens de la communication et de l'animation d'équipe		X
Autonomie		X
Savoir rendre compte		X
Polyvalence et Adaptabilité		X
Sens du service public		X
Disponibilité		X

## **Caractéristiques**

Résidence administrative : Val cenis

Temps complet

Horaires de travail : 39h/semaine + RTT (horaires décalés)

Travail le dimanche et jours fériés : OUI (en période d'astreinte et de VH)

Port de charges : OUI

Port d'équipement de protection individuelle : OUI

Port de vêtement de travail : OUI

Astreintes : OUI

Déplacements sur le département : OUI

Nombre de points de NBI : 15 points

## **Facteurs d'évolution du poste à deux ans (à remplir le cas échéant)**

Activités nouvelles	Compétences requises	Evolution des moyens ou des conditions de travail