

## 06139860 – BON DE LOGE À FRANCIN

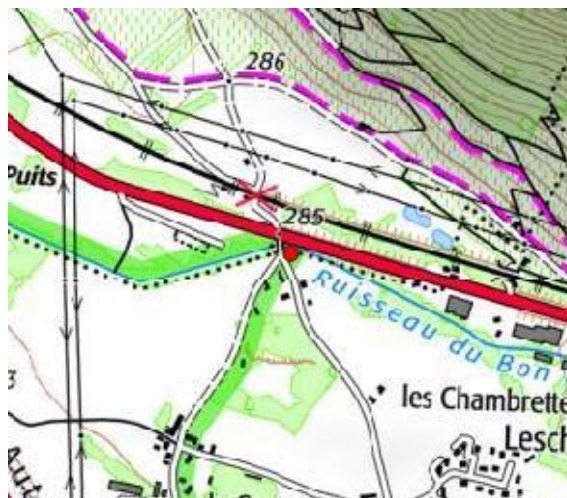
## CARACTÉRISTIQUES DE LA STATION

**Cours d'eau :** Bon de Loge  
**Code SANDRE :** W1110700  
**Commune :** Porte-de-Savoie  
**Localisation :** Pont coté 285

## Coordonnées (RGF 93 ; EPSG 2154)

**X :** 936 046  
**Y :** 6 494 241

**Altitude :** 288 m  
**Distance à la source :** 6.5 km  
**Longueur cours d'eau :**  
**Hydroécocorégion :** Jura Préalpes du Nord



## CARACTÉRISTIQUES DU MILIEU

**Régime hydrologique :** Pluvial  
**QMNA5 :** -  
**Largeur lit mineur :** 3 – 4 m  
**Type de faciès :** Mouille – Radier  
**Substrats dominants :** Galets – Graviers – Sables  
**Végétation aquatique :** -  
**Ombrage :** 60 %  
**Environnement :** Prés, cultures, route  
**Perturbations notables :** Cours d'eau rectifié, vignobles



## ÉTAT DES EAUX DE LA STATION – CHRONIQUES

Années	Bilan de l'oxygène	Température	Nutriments azotés (N)	Nutriments phosphorés (P)	Acidification	EQ Physico-chimique	EQ Polluants spécifiques	EQ Hydromorphologie	Invertébrés benthiques	Poissons	Diatomées	Macrophytes	EQ Biologique	État ou Potentiel écologique	État chimique
2008	Yellow	Cyan	Green	Green	Green	Yellow			Yellow				Yellow	Yellow	
2013	Green	Cyan	Green	Green	Yellow	Yellow			Orange		Cyan		Orange	Orange	
2017	Green	Cyan	Green	Green	Green	Green			Orange		Yellow		Orange	Orange	
2021	Cyan	Cyan	Green	Green	Green	Green			Yellow		Yellow		Yellow	Yellow	

## PHYSICO-CHIMIE 2021

Date	Heure	Bilan de l'oxygène				Temp. °C	Bilan de l'azote			Bilan du phosphore		Acid. pH U	Salinité Cond. µS/cm
		O <sub>2</sub> dissous mg/L	Sat. O <sub>2</sub> %	DBO5 mg/L	COD mg/L		NH <sub>4</sub> <sup>+</sup> mg/L	NO <sub>2</sub> <sup>-</sup> mg/L	NO <sub>3</sub> <sup>-</sup> mg/L	PO <sub>4</sub> <sup>3-</sup> mg/L	Ptotal mg/L		
25/02/21	12:30	12,9	108	0,9	1,9	8,3	< 0,01	< 0,01	2,9	0,03	0,011	8,44	655
02/06/21	14:00	10,7	105	1,6	3,7	14,5	0,02	0,04	2,5	0,06	0,023	8,01	637
20/08/21	12:00	9,3	96	0,5	1,9	17,18	0,01	0,01	1,8	0,02	0,015	8,16	623
01/12/21	11:30	14	100	0,5	3,5	3,7	0,02	< 0,01	1,5	0,02	0,015	7,84	729

## MÉTAUX

Sans objet

## INVERTÉBRÉS

Date	Équivalent IBGN						I2M2 et métriques					
	IBGN	EQR	Effectifs/m <sup>2</sup>	Taxon indicateur	GFI	Richesse faunistique (dét. niv. A)	I2M2	Indice de diversité de Shannon	ASPT	Polyvoltinisme	Ovoviviparité	Richesse
14/09/2021	10	0,64	2223	<i>Hydroptilidae</i>	5	17	0,152	0,359	0	0,144	0,256	0
14/09/2017	6	0,357	857	<i>Baetidae</i>	2	15						
22/07/2013	4		190	<i>Chironomidae</i>	1	16						
27/07/2008	11		514	<i>Hydroptilidae</i>	5	24						
sept-03	13			<i>Hydroptilida</i>	5	29						
30/07/1998	6			<i>Hydrobiidae</i>	2	15						
10/02/1998	5			<i>Baetidae</i>	2	10						

## DIATOMÉES

Date	EQR (IBD)	IBD (/20)	IPS (/20)	Richesse taxonomique	Indice Shannon-Weaver	Équitabilité
14/09/2021	0,72	15,8	14,7	28	3,01	0,63
14/09/2017	0,76	16,4	15,5	30	3,45	0,7
22/07/2013		16,5	15,5			

## Hydroécocorégion

## Jura -Préalpes du Nord

	EQR IBGN	EQR IBD
Très bon état	≥0,92857	≥0,94
Bon état	0,78571	0,78
État moyen	0,57142	0,55
État médiocre	0,28571	0,3
Mauvais état	<0,28571	0

## COMMENTAIRES

Le Bon de Loge à Francin (commune déléguée de Porte-de-Savoie) présente un « bon » état physico-chimique avec une légère alcalinité des eaux sans doute naturelle.

L'IBGN indique un état « moyen » avec une diversité assez faible (17 taxons) et un GFI de 5/9 (trichoptères *Hydroptilidae*) indiquant une certaine altération du milieu. L'I2M2, plus pessimiste, indique un état « médiocre » (0,152). Si toutes les métriques présentent des EQR dégradés, on note notamment que l'ASPT, est nul traduisant une forte altération de la qualité de l'eau (macropollution intermittente et/ou micropolluants).

L'IBD, de 15,8 en période estivale, présente un état « moyen » avec un cortège floristique équilibré et diversifié mais composé de taxons indicateurs d'une charge nutritionnelle importante. L'IPS confirme ce constat avec une note de 14,7.

**Le Bon de Loge médian présente un état écologique « moyen » avec un état physico-chimique « bon » et des états biologiques « moyens » traduisant une qualité des eaux au moins saisonnièrement dégradée (nutriments et/ou micropolluants) et un contexte physique limitant (substrat homogène et colmatage important).**