

# Bilan des trafics routiers 2022 et accès stations 2022/2023



LE DÉPARTEMENT

# SOMMAIRE

- <b>Note de présentation</b> .....	<i>Page 2</i>
- <b>Réseau autoroutier</b>	
- tableau des comptages .....	<i>Page 3</i>
- <b>Réseau routier national</b>	
- tableau des comptages et graphique .....	<i>Page 4</i>
- <b>Répartition du trafic dans le bassin chambérien</b>	
- moyenne journalière annuelle .....	<i>Pages 5 &amp; 6</i>
- <b>Répartition du trafic dans le bassin Aixois</b>	
- moyenne journalière annuelle .....	<i>Pages 7 &amp; 8</i>
- <b>Stations de comptage permanent</b>	
- tableaux des comptages .....	<i>Page 9 à 13</i>
- <b>Stations de comptage en direction des grands cols</b>	
- tableaux des comptages .....	<i>Page 14</i>
- <b>Comptages tournants</b>	
- tableaux des comptages .....	<i>Pages 15 à 17</i>
- <b>Moyenne Journalière Annuelle (MJA) classée par débit décroissant</b> sur le réseau départemental.....	<i>Page 18</i>
- <b>Trafic hivernal, accès stations</b> sur le réseau départemental, national et autoroutier	<i>Page 19</i>
- <b>Trafic en direction des stations les samedi et WE de niveau 3</b> sur le réseau départemental, national et autoroutier	<i>Page 20</i>

Le Service Exploitation de la Direction des Infrastructures du Département a pour mission d'effectuer les comptages routiers, d'en exploiter les résultats et d'établir un bilan statistique relatif aux trafics routiers. Ce bilan est réalisé à partir des données relevées sur le réseau départemental et de la collecte des comptages des autres gestionnaires : Grand Chambéry pour le réseau de l'agglomération Chambérienne, la Direction Interdépartementale des Routes (DIRCE) pour le réseau national non concédé, AREA et SFTRF pour le réseau autoroutier concédé.

A cet effet, le Département dispose de 130 points de comptage permanents (détection par boucles magnétiques) mis en place sur l'ensemble du réseau routier départemental de la Savoie et de postes mobiles à caractère provisoire posés à la demande. Ces équipements permettent de connaître les données du trafic (nombre de véhicules, longueur) afin de mieux gérer les flux de circulation et adapter le réseau routier en conséquence. Les valeurs sont sensiblement égales à celles de 2019.

Sur les sections ne disposant pas de poste permanent, soit 125 points de comptage, la moyenne journalière annuelle est calculée à partir de "comptages tournants" (détection par tubes pneumatiques) consistant en quatre mesures annuelles d'une durée de six jours consécutifs effectuées tous les cinq ans (d'où parfois des variations importantes constatées l'année de leur comptage).

Les statistiques présentées concernent les autoroutes, les routes nationales et les routes départementales.

Par rapport à 2021, le trafic est en hausse avec des taux d'évolution de :

- + 11,08 % sur Routes Nationales non concédées (hors stations de Moûtiers, du tunnel du Siaix, du Pont de La Tour et de Bonconseil)
- et de + 6,77 % sur l'ensemble des Routes Départementales (hors station de Grand Chambéry : valeurs non communiquées)

Taux d'évolution :

(somme des trafics année N - somme des trafics année N-1) / somme des trafics année N-1

Dans les tableaux : NC signifie Non Communiqué.

## Moyenne Journalière Annuelle sur Autoroutes

Résultats communiqués par l'AREA et la SFTRF

N°	Désignation	Poste pilote	Points de Comptage	TV	PL	Tous Véhicules		% TV	Véh. > à 9 m de long		% PL
				M.J.A. 2019	M.J.A. 2019	M.J.A. 2021	M.J.A. 2022	2022 2021	M.J.A. 2021	M.J.A. 2022	2022 2021
A 43	Aiguebelette / Chambéry-Nord	X	Chambéry-Nord	53 863	5 694	50089	55494	+10,8%	5903	6836	+15,8%
A 41	Chambéry-Nord / Aix-Sud	X	Aix-Sud	45 823	3 349	42653	45826	+7,4%	3338	3797	+13,8%
A 41	Aix-Nord / Rumilly	X	Rumilly	43 956	2 852	40686	44188	+8,6%	2809	3211	+14,3%
A 43	Chambéry / Montmélian	X	Chignin (barrière)	54 077	5 173	49618	54973	+10,8%	5351	6271	+17,2%
A 43	Montmélian à Châteauneuf	X	Montmélian	34 221	4 007	31008	36199	+16,7%	4027	4801	+19,2%
A 43	Montmélian à Châteauneuf	X	St-Pierre-d'Albigny	31 395	3 667	28149	33400	+18,7%	3676	4443	+20,9%
A 430	Bifurcation Aiton / Ste-Hélène	X	Ste-Hélène-sur-Isère	19 165	1 053	16815	20087	+19,5%	955	1156	+21,0%
A 43	Aiton / St-Pierre-de-Belleville	X		11 487	2 586	10 223	12 404	+21,3%	2 677	2 954	+10,3%
A 43	St-Pierre-de-B <sup>lle</sup> / Ste-Marie-de-Cuines	X		10 943	2 456	9 634	11 801	+22,5%	2 535	2 794	+10,2%
A 43	Ste-Marie-de-Cuines / Hermillon	X		10 290	2 417	9 083	11 148	+22,7%	2 500	2 758	+10,3%
A 43	Hermillon / St-Julien-Montdenis	X		7 412	2 215	6 464	8 151	+26,1%	2 307	2 554	+10,7%
A 43	St-Julien-Montdenis / St-Michel-de-M <sup>nc</sup>	X		7 921	2 281	6 896	8 743	+26,8%	2 354	2 615	+11,1%
A 43	St-Michel-de-M <sup>nc</sup> / Modane	X		9 352	2 393	6 157	7 517	+22,1%	2 368	2 635	+11,3%

				TV	PL	Tous Véhicules		% TV	Véh. > à 9 m de long		% PL
				M.J.A. 2019	M.J.A. 2019	M.J.A. 2021	M.J.A. 2022	2022 2021	M.J.A. 2021	M.J.A. 2022	2022 2021
A 43	Tunnel du Fréjus	X	Tunnel	4 958	2 187	4 307	5 539	+28,6%	2 314	2 541	+9,8%

*Moyenne Journalière Annuelle*  
*sur Routes Nationales*

N° de Route	Section	Désignation	Poste pilote	Points de Comptage P.R. et lieu-dit	TV MJA 2019	PL MJA 2019	Tous Véhicules		% TV 2022 2021	Véh. > à 9 m de long		% PL 2022 2021
							M.J.A. 2021	<b>M.J.A. 2022</b>		M.J.A. 2021	<b>M.J.A. 2022</b>	
N 90	18	Bornery / Pierre-du-Roy	X	20,020 Gilly-sur-Isère	34 061	1132	31319	35870	+14,5%	1185	1317	+11,1%
	19	Pierre-du-Roy / N.D.-de-Briançon	X	34,0 Cevins	26 946	970	22533	25436	+12,9%	907	986	+8,7%
	20	N.D.-de-Briançon / Moutiers	X	41,8 La Léchère	21 013	NC	17945	21848	+21,7%	NC	NC	
	21	Moutiers / St-Marcel	X	50,865 Moutiers-Est	14 114	563	11530	NC		518	NC	
	21.01	St-Marcel / Montgirod	X	56,745 Tunnel du Siaix	NC	NC	NC	NC		NC	NC	
	21.02	Montgirod / Aime	X	61,520 Pont de la Tour	13 347	572	NC	13539		NC	840	
	22	Aime / Bourg-St-Maurice	X	72,4 Bonconseil	9 480	404	NC	10198		NC	471	
N 201	26	Autoroute A43 / La Boisse	X	2,4 Tunnel des Monts	88 910	6945	71407	79544	+11,4%	7473	8194	+9,6%
	27	La Boisse / Villarcher	X	5,6 Chambéry/Nord	105470	7119	94949	101843	+7,3%	7461	8423	+12,9%

**Moyenne Journalière Annuelle  
sur Routes Départementales**

**Agglomération Chambérienne**

N° de Route	Section	Désignation	Points de Comptage P.R. et lieu-dit	TV	PL	Tous Véhicules		%	Véh. > à 9 m de long. (PL)		% PL
				M.J.A. 2 019	M.J.A. 2 019	M.J.A. 2 021	M.J.A. 2 022	2 022 2 021	M.J.A. 2 021	M.J.A. 2 022	2 022 2 021
	CHY	Avenue de La Boisse	Gare SNCF / Pt des Chèvres	NC		NC	NC				
	CHY	Avenue de Lyon	Centre Hospitalier	9 626		7 893	NC				
	CHY	Avenue de Turin	Vers Bassens	8 465		8 721	NC				
1 006	CHY	Avenue du Grand Verger	Centre Leclerc / Pt des Chèvres	27 799		24 144	NC				
	CHY	Avenue du Pré Renaud	Rue des Belledonnes / Rd 1006	NC		NC	NC				
	CHY	Avenue Marius Berroir	Lycée Monge	14 721		11 788	NC				
1	CHY	Av de La Motte Servolex	Rte de Labiaz / Rte de L'Épine	13 656		NC	NC				
1	3001,00	Chambéry / La Motte-Servolex	1,1 Bissy	7 120	168	7 260	7 132	-1,8%	174	182	+4,6%
5	9009,00	VRU / Av du Pré Renaud	1,1 La Ravoire	16 769	397	16 470	17 133	+4,0%	404	423	+4,7%
5	9010,00	Av du Pré Renaud / RD 9	3 La Ravoire	4 876	52	4 386	4 574	+4,3%	40	40	
5	9011,00	RD 9 / RD 1006	3,5 Challes les Eaux	12 491	296	12 102	12 515	+3,4%	316	268	-15,2%
7	CHY	Jacob Bellecombette / St Cassin	Rte de St Cassin	2 074		1 877	NC				
8	3003,00	Chambéry / Bassens	1,0 Bassens	17 253	285	16 499	17 633	+6,9%	264	280	+6,1%
9	9012,00	RD 5 / Médipole	7,1 Challes Les Eaux	10 904	229	10 551	10 943	+3,7%	194	207	+6,7%
9	9013,00	Médipole / Echangeur Vru	7,7 Challes les Eaux	14 035	180	13 711	14 062	+2,6%	197	149	-24,4%
9	9014,00	Echangeur Vru / St Baldoph	8,5 St Baldoph	12 665	256	13 400	13 853	+3,4%	334	337	+0,9%
10	9017,00	La Boisse / Giratoire centre commercial	1,735 Chy Les Landiers	8 058	329	7 615	8 225	+8,0%	267	272	+1,9%
14	9208,00	Cognin / Chambéry	1 Cognin	9 164	227	8 908	8 905	-0,0%	229	224	-2,2%
14 <sup>A</sup>	9103,00	RD 16 <sup>A</sup> / La Motte Servolex	0,1 La Motte Servolex	16 161	619	16 477	16 981	+3,1%	544	562	+3,3%
16 <sup>A</sup>	9100,00	RD 1 / RD 14 <sup>A</sup>	0,15 La Motte Servolex	15 675	420	16 635	16 514	-0,7%	353	347	-1,7%
16 <sup>A</sup>	9101,00	RD 14 <sup>A</sup> / Echangeur Vru	0,8 Chambéry	33 881	1 528	33 168	32 073	-3,3%	1 569	1 475	-6,0%
16 <sup>A</sup>	9102,00	Echangeur Vru / Rd 10	1,4 Chambéry	17 586	487	15 691	18 395	+17,2%	510	607	+19,0%
19	9015,00	RD 9 / Myans	2 Chacuzard	5 466	15	5 182	5 490	+5,9%	17	16	-5,9%
201	CHY	Rte D'apremont	Buisson Rond	NC		5 874	NC				
201	9016,00	RD 19 / Les Marches	11,5 Les Marches	4 425	17	4 202	4 399	+4,7%	18	19	+5,6%
912	CHY	Av de La Grande Chartreuse	Jacob Bellecombette	3 870		3 792	NC				
991	2046,00	Aix-les-Bains / Chambéry	40,1 Sonnaz	9 340	85	9 006	9 816	+9,0%	98	109	+11,2%
991	CHY	Le Reclus / Côte Rousse	43 Le Clos Lemenc	NC		7 583	NC				
1 006	0003,00	Cognin / Chambéry	34,6 Cognin	13 496	273	12 856	13 463	+4,7%	253	246	-2,8%
1 006	CHY	Cognin Agglo	36 Cognin	NC		12 063	NC				
1 006	CHY	Opinel	Bvd Henry Bordeaux	NC		NC	NC				
1 006	CHY	La Ravoire	39 Rte de Challes	17 351		14 604	NC				
1 006	CHY	La Trousse / Challes Les Eaux	43 Carrefour de La Trousse	15 943		14 494	NC				
1 006	0005,00	La Trousse / Chignin	44,8 Challes-les-Eaux	10 664	157	10 000	10 415	+4,2%	174	164	-5,7%
1 006	9007,00	St Jeoire Rieuré / RD 1090	46 St Jeoire Prieuré	14 950	266	13 790	14 583	+5,8%	288	227	-21,2%
1 006	9006,00	RD 1090 / Montmélian	49,5 Francin	19 120	503	18 012	19 068	+5,9%	564	551	-2,3%
1 090	9008,00	RD 1006 / Echangeur A 43	4,4 Myans	12 591	479	11 911	12 296	+3,2%	559	530	-5,2%
1 201	0028,00	Villarcher / Terre-Nue	10,5 Voglans	26 003	345	24 972	26 071	+4,4%	315	326	+3,5%
1 201	0029,00	Terre-Nue / Aix-les-Bains	14,250 Terre-Nue	21 642	332	19 781	21 140	+6,9%	313	318	+1,6%
1201 <sup>A</sup>	9104,00	Echangeur Technolac / RD 1201	0,650 Technolac A	12 104	98	11 596	12 651	+9,1%	107	120	+12,1%
1201 <sup>A</sup>	9105,00	RD 1504 / Echangeur Technolac	0,850 Technolac C	8 027	49	7 999	8 721	+9,0%	53	55	+3,8%
1 504	0041,00	Yenne / Le Bourget-du-Lac	12,0 Tunnel du Chat	11 916	137	11 664	12 794	+9,7%	114	129	+13,2%
1 504	0042,00	Le Bourget-du-Lac / Villarcher	20,0 Villarcher	19 706	459	17 323	18 729	+8,1%	459	485	+5,7%



*Moyenne Journalière Annuelle*  
sur **Routes Départementales**

*Agglomération Aixoise*

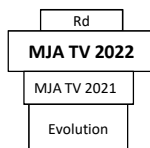
N° de Route	Section	Désignation	Points de Comptage P.R. et lieu-dit	TV	PL	Tous Véhicules		%	Véh. >à 9 m de long. (PL)		% PL
				M.J.A. 2 019	M.J.A. 2 019	M.J.A. 2 021	M.J.A. 2 022	2 022 2 021	M.J.A. 2 021	M.J.A. 2 022	2 022 2 021
17	9018.00	Le Viviers / Rd 10	1,655 Le Viviers	3 453	NC	3 493	3 397	-2,7%	NC	NC	
17 B	3010.00	Le Viviers / Rd 991	0,87 Le Viviers	8 891	89	8 762	8 398	-4,2%	96	102	+6,3%
50A	9021.00	Rd 50 / Rd 991	0,95 Golf	4 651	NC	4 766	5 289	+11,0%	NC	NC	
51	9023.00	Giratoire Hexapole / Rd 991	1,5 Hexapole	8 103	67	7 190	7 722	+7,4%	70	92	+31,4%
VC		Entrée Hexapole	0,01 Hexapole	7 067	64	5 953	6 369	+7,0%	80	101	+26,3%
127	9022.00	Rd 991 / Giratoire centre commercial	0,37 Leclerc	12 311	201	11 202	12 037	+7,5%	186	179	-3,8%
211	9024.00	Rd 17 / Méry	8,5 Méry	3 105	15	3 288	3 301	+0,4%	13	15	+15,4%
911	9026.00	Rd 1201 / Giratoire Autoroute	0,46 Pont Aix	14 487	294	13 925	15 033	+8,0%	309	335	+8,4%
991	9020.00	Rd 127 / Le Viviers	33,5 Le Pommerin	13 027	106	13 067	13 167	+0,8%	128	145	+13,3%
1 201	9025.00	Aix Les Bains / Rd 911	19,9 Pompiers Aix	17 979	369	17 239	18 913	+9,7%	343	350	+2,0%



# Répartition du trafic dans le bassin Sud Lac MJA 2022



Légende :



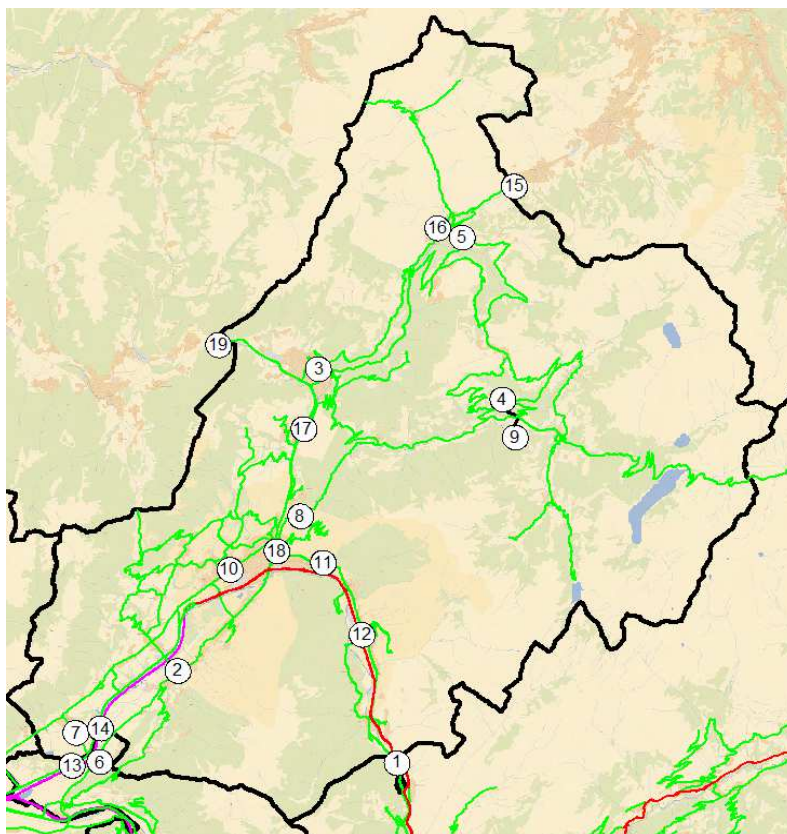
*Moyenne Journalière Annuelle*  
**sur Routes Départementales**  
*MTD Albertville-Ugine*

*Stations permanentes*

N° Station	N° de Route	Section	Désignation	Points de Comptage P.R. et lieu-dit	TV	PL	Tous Véhicules		%	Véh. >à 9 m de long. (PL)		% PL
					M.J.A. 2 019	M.J.A. 2 019	M.J.A. 2 021	M.J.A. 2 022	2 022 2 021	M.J.A. 2 021	M.J.A. 2 022	2 022 2 021
1	66	9002,00	Rognaix / Feissons sur Isère	8,4 Rognaix	427	6	456	455	-0,2%	7	7	
2	69	9207,00	Rd 925 / Frontenex	9,2 Le Rotey	3 449	52	3 826	3 940	+3,0%	57	55	-3,5%
3	109	3050,00	Ugine / Flon	5 Le Château	3 474	49	1 648	396	-76,0%	21	6	-71,4%
4	218 <sup>B</sup>	3080,00	Rd 925 / Col des Saisies	0,04 Doron	1 998	35	1 913	1 941	+1,5%	27	25	-7,4%
5	218 <sup>B</sup>	3081,00	Col des Saisies / Flumet	26,5 N.D.-de-Bellecombe	2 597	35	2 667	2 973	+11,5%	32	36	+12,5%
6	222	3086,00	Rd 925 / Rd 1090	0,3 Pont de Grésy/Isère	3 372	NC	3 236	3 526	+9,0%	NC		
7	222	3086,01	Rd 1090 / Grésy/Isère	0,4 Pont de Grésy/Isère	1 884	NC	2 116	2 216	+4,7%	NC		
8	925	2037,00	Albertville / Villard sur Doron	38,5 Albertville	5 293	89	5 082	5 221	+2,7%	81	81	
9	925	9030,00	Villard sur Doron / Beaufort	53,97 Doron	3 830	50	3 794	3 956	+4,3%	53	57	+7,5%
10	990	2042,00	Bornery / Albertville	22,29 La Montaz	6 135	57	5 805	6 310	+8,7%	58	62	+6,9%
11	990	9001,00	Albertville / Tours en Savoie	28,7 Conflans	1 286	17	1 205	1 266	+5,1%	17	17	
12	990	2043,01	VC de Langon / RN 90	36 Arbine	1 201	NC	1 249	1 375	+10,1%	NC		
13	1 090	0017,00	Pont-Royal / Rd 222	10,510 Pont de Grésy	7 231	370	6 812	7 664	+12,5%	394	465	+18,0%
14	1 090	0017,01	Rd 222 / Bornery	10,510 Pont de Grésy	10 033	341	9 946	10 749	+8,1%	385	415	+7,8%
15	1 212		Praz-sur-Arly / Limite Savoie	Comptages Haute-Savoie	4 584	259	5 789	7 710	+33,2%	417	485	+16,3%
16	1 212	0033,00	Limite Haute-Savoie / Ugine	4,1 St-Nicolas-la-Chapelle	4 314	54	4 282	5 188	+21,2%	74	113	+52,7%
17	1 212	0035,00	Ugine / Albertville	18,6 Albertville (Marthod)	15 702	405	16 735	18 779	+12,2%	423	470	+11,1%
18	1 212	1212,00	Albertville Déviation	25,950 Pont Mirantin Albertville	16 093	473	14 683	16 239	+10,6%	429	463	+7,9%
19	1 508	0043,00	Limite Haute-Savoie / Ugine	Comptages Haute-Savoie	9 542	643	NC	13 005		NC	481	

(1) Réouverture des gorges de l'arly

**Tendance** : Hausse du trafic avec des écarts plus significatifs dans le cadre de la réouverture des Gorges de l'Arly.



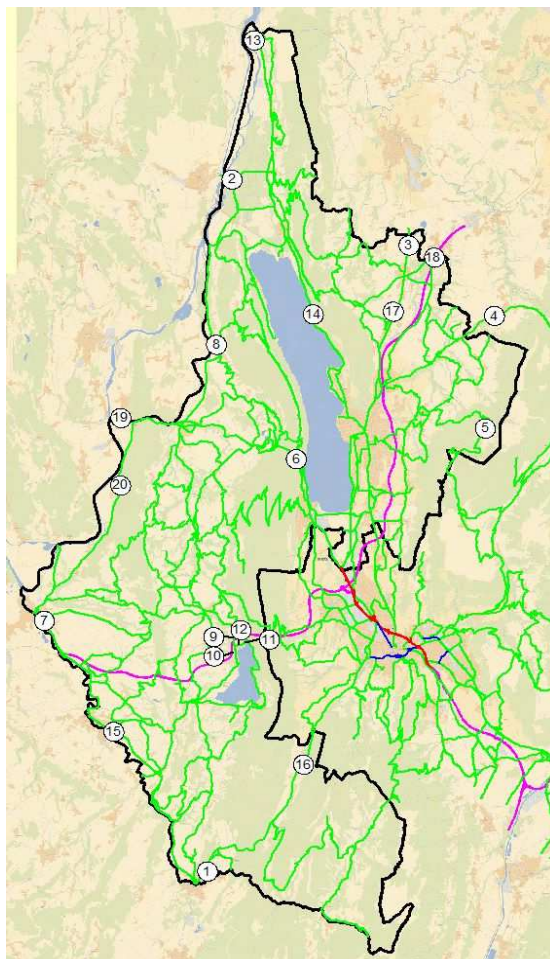
**Moyenne Journalière Annuelle**  
**sur Routes Départementales**  
**MTD des 2 Lacs**

**Stations permanentes**

N° Station	N° de Route	Section	Désignation	Points de Comptage P.R. et lieu-dit	TV	PL	Tous Véhicules		%	Véh. >à 9 m de long. (PL)		% PL
					M.J.A. 2 019	M.J.A. 2 019	M.J.A. 2 021	M.J.A. 2 022	2 022 2 021	M.J.A. 2 021	M.J.A. 2 022	2 022 2 021
1	520	2025,00	Les Echelles ( déviation )	0,8 Les Echelles	3 937	188	3 651	3 861	+5,8%	168	161	-4,2%
2	904	2006,00	Pont de la Loi / Saumont	0,5 La Loi	3 639	99	3 397	3 395	-0,1%	96	93	-3,1%
3	910	2008,00	Albens / Haute Savoie	0,6 Albens	6 762	279	6 615	6 920	+4,6%	273	260	-4,8%
4	911	9006,00	Cusy / Rd 62	12,450 Cusy	2 806	86	2 872	2 943	+2,5%	82	84	+2,4%
5	913	2014,01	Aix-Les-Bains / Le Revard	16,1 Maison Cantonnière	1 217	10	1 359	1 296	-4,6%	11	13	+18,2%
6	914	9205,00	Rd 1504 / Col du Chat	22,950 Bourdeau	964	3	984	909	-7,6%	2	2	
7	916 <sup>A</sup>	2024,00	St Genix / Pont de Beauvoisin	1,7 St Genix sur Guiers	7 624	358	7 384	7 577	+2,6%	373	352	-5,6%
8	921	2026,00	Chanaz / Lucey	12,250 Lucey				2 515			40	
9	921	9201,00	Novalaise / Rd 921 D	36,45 Le Pré Neuf	5 609	109	5 564	5 613	+0,9%	121	115	-5,0%
10	921	9202,00	Rd 921 D / St Alban de Montbel	37,21 Le Neyret	6 196	128	7 957	8 254	+3,7%	176	182	+3,4%
11	921 <sup>D</sup>	9203,00	Aiguebelette / A 43	11 Le Marais	1 208	24	1 240	1 280	+3,2%	22	23	+4,5%
12	921 <sup>D</sup>	9204,00	A 43 / Rd 921	11,5 Cusina	9 897	229	9 167	9 713	+6,0%	203	225	+10,8%
13	991	9206,00	Hte Savoie / Serrières en Chautagne	0,9 Motz	3 360	89	3 377	3 533	+4,6%	95	94	-1,1%
14	991	2045,00	Saumont / Aix Les Bains	20,6 Brison	4 559	79	4 324	3 648	-15,6%	77	59	-23,4%
15	1 006	0001,00	Pont-de-Beauvoisin / Les Echelles	2,3 Le Bonnard	5 326	160	5 113	5 236	+2,4%	166	169	+1,8%
16	1 006	0002,00	Les Echelles / Cognin	27,150 St-Thibaud-de-Couz	6 708	196	6 351	6 683	+5,2%	180	169	-6,1%
17	1 201	0030,00	Aix-les-Bains / Albens	27,0 La Biolle	12 216	461	11 477	12 092	+5,4%	455	415	-8,8%
18	1 201	0031,00	Albens / Limite Haute-Savoie	Comptages Haute-Savoie	7 840	635	10 127	10 770	+6,3%	689	708	+2,8%
19	1 504	0039,00	Pont de la Balme	Comptages dans l'Ain	8 829	495	8 670			481		
20	1 516	0047,00	St Genix / Pont de la Balme	10,85 Champagnoux	2 736	131	2 602	2 783	+7,0%	134	136	+1,5%

(1) fermeture de la Rd dans le cadre des travaux de la falaise de La Colombière

**Tendance** : retour à un trafic du niveau de celui de 2019.



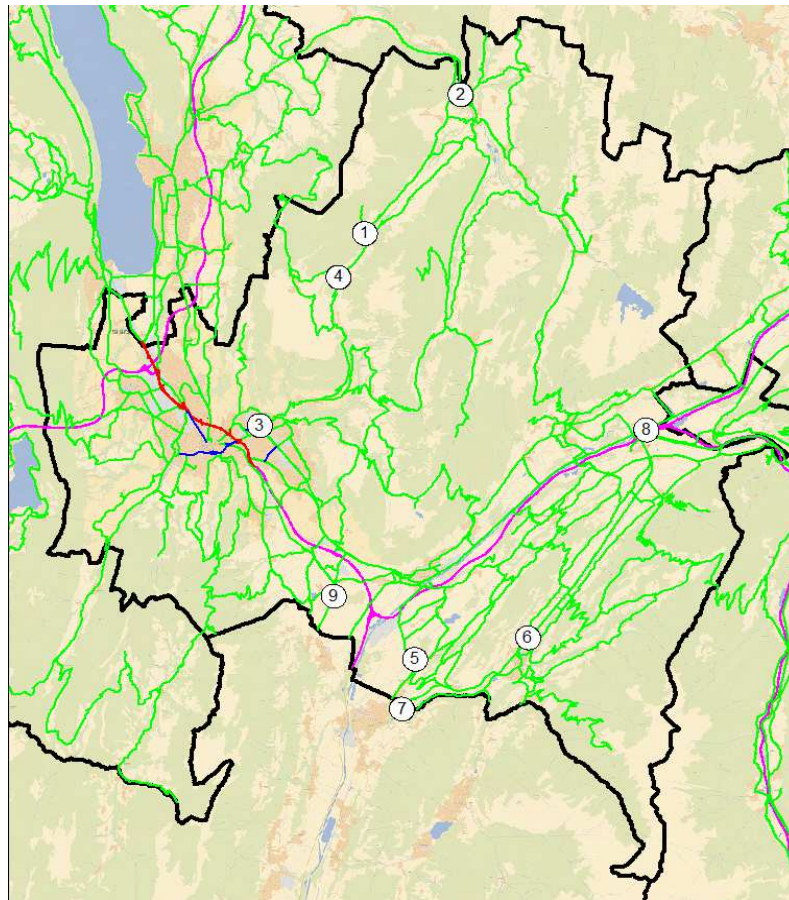
(1)

Moyenne Journalière Annuelle  
sur **Routes Départementales**  
MTD Chambéry - Combe de Savoie

Stations permanentes

N° Station	N° de Route	Section	Désignation	Points de Comptage P.R. et lieu-dit	TV	PL	Tous Véhicules		%	Véh. >à 9 m de long. (PL)		% PL
					M.J.A.	M.J.A.	M.J.A.	M.J.A.	2 022	M.J.A.	M.J.A.	2 022
					2 019	2 019	2 021	2 022	2 021	2 021	2 022	2 021
1	128	3054,01	RD 62 / Plateau nordique	0,1 Vers la Rd 62	166	4	198	178	-10,1%	3	4	+33,3%
2	911	2009,01	Lescheraines / Rd 62	19,7 Prérrouge	3 735	96	3 780	3 888	+2,9%	94	93	-1,1%
3	912	9040,00	St Alban Laysse / St Jean d'Arvey	30,27 Plamaz	6 197	47	6 244	6 202	-0,7%	51	51	
4	913	2015,00	Le Revard / Plaimpalais	27,3 La Féclaz	1 747	18	1 698	1 231	-27,5%	19	15	-21,1%
5	923	2033,00	Laissaud / Les Molettes	2,5 les Molettes	5 605	65	5 435	5 778	+6,3%	66	70	+6,1%
6	925	2034,00	La Roche / Bourgneuf	4,6 La Roche	5 261	162	5 098	5 228	+2,6%	186	190	+2,2%
7	925 <sup>B</sup>		Limite Isère / Détrier	Comptages Isère	8 325	562	NC			NC		
8	1 006	0006,00	Chignin / Pont-Royal	65,2 Pont-Royal	11 425	547	10 408	11 531	+10,8%	578	608	+5,2%
9	1 090	0016,00	Limite de l'Isère à Chignin	2,6 Les Marches	9 468	139	8 933	9 398	+5,2%	147	142	-3,4%

**Tendance** : trafic du niveau de celui de 2019.

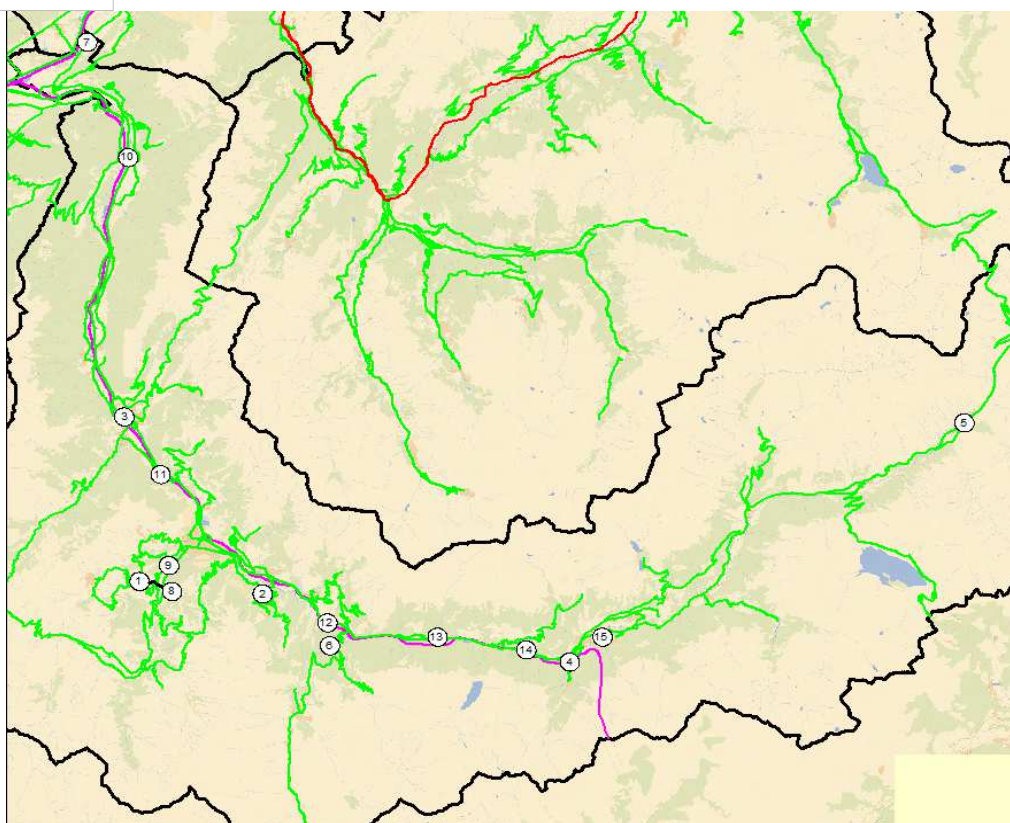


*Moyenne Journalière Annuelle*  
**sur Routes Départementales**  
*MTD de Maurienne*

*Stations permanentes*

N° Station	N° de Route	Section	Désignation	Points de Comptage P.R. et lieu-dit	TV	PL	Tous Véhicules		%	Véh. >à 9 m de long. (PL)		% PL
					M.J.A.	M.J.A.	M.J.A.	M.J.A.	2 022	M.J.A.	M.J.A.	2 022
					2 019	2 019	2 021	2 022	2 021	2 021	2 022	2 021
1	78	0061,00	RD 926 / La Toussuire	0,05 Pierrepin	1 703	34	1 517	1 802	+18,8%	25	29	+16,0%
2	81	9027,00	Villargondran / Le Bochet	3 Villargondran	1 022	11	888	930	+4,7%	10	11	+10,0%
3	81	3032,00	St Jean de Mne / Albanne	4,5 Le Bochet	661	14	471	620	+31,6%	9	13	+44,4%
4	81 A	9029,00	Rd 79 / Le Bochet	0,45 Albanne	934	72	837	902	+7,8%	27	28	+3,7%
5	213	3069,00	Rd 1006 / Rd 213	0,35 La Chambre	6 580	130	6 201	6 545	+5,5%	120	130	+8,3%
6	215 E	9211,00	Rd 215 / Rd 215 AD	0,2 Le Bourget			891	891		11	11	
7	215 E	9212,00	Rd 215 AD / Rd 1006	1,5 Avrieux			435	473	+8,7%	8	9	+12,5%
8	216	9005,00	Modane / Le Charmaix	1,9 Modane	980	31	1 039	1 248	+20,1%	31	40	+29,0%
9	902	2002,04	Val-d'Isère / Lanslebourg	83,0 Bessans	1 006	22	986	1 060	+7,5%	13	18	+38,5%
10	902	2004,00	St Michel-de-Maurienne / Valloire	97,3 St-Martin-d'Arc	2 376	52	2 127	2 515	+18,2%	37	49	+32,4%
11	906	9029,00	Rd 1006 / St Jean de Mne	1,45 Piscine			6 189	6 695	+8,2%	71	79	+11,3%
12	925	9019,00	Rd 222/ Ste Hélène sur Isère	25,1 Le Gros Chêne	1 804	55	1 524	1 618	+6,2%	56	55	-1,8%
13	926	0060,00	Col du Glandon / Pierrepin	31,950 PierrePin	727	17	652	990	+51,8%	12	25	+108,3%
14	926	9208,00	Pierrepin / St Jean de Mne	34,67 Placo			2 906	3 482	+19,8%	98	110	+12,2%
15	1 006	0007,00	Pont-Royal / La Chambre	80,6 Argentine	4 919	170	4 489	4 787	+6,6%	174	171	-1,7%
16	1 006	0008,00	La Chambre / Pont D' Hermillon	104,3 Pont d'Hermillon	8 064	288	7 706	8 166	+6,0%	290	304	+4,8%
17	1 006	9210,00	Rd 77 / Rd 906	110,7 Trimet			4 077	4 525	+11,0%	298	327	+9,7%
18	1 006	0009,00	Rd 906 / St Julien	113,2 Pontarc			9 441	10 043	+6,4%	312	347	+11,2%
19	1 006	9028,00	St Julien / Rd 219	119,8 La Porte	6 365	277	5 801	6 007	+3,6%	239	236	-1,3%
20	1 006	9028,00	Pont d' Hermillon / St Michel de Mne	121,34 St-Michel-de-M <sup>m</sup>	6 348	277	6 046	6 340	+4,9%	195	214	+9,7%
21	1 006	0011,00	Orelle / Fourneau	129,5 Orelle	1 099	38	3 143	3 670	+16,8%	114	129	+13,2%
22	1 006	9004,00	Fourneau / Modane	137,8 Fourneau	6 217	160	5 968	6 564	+10,0%	155	183	+18,1%
23	1 006	0013,00	Modane / Lanslebourg	143,5 Villarodin	2 796	68	2 576	2 843	+10,4%	59	67	+13,6%

*Tendance* : trafic encore un peu inférieur à celui de 2019.

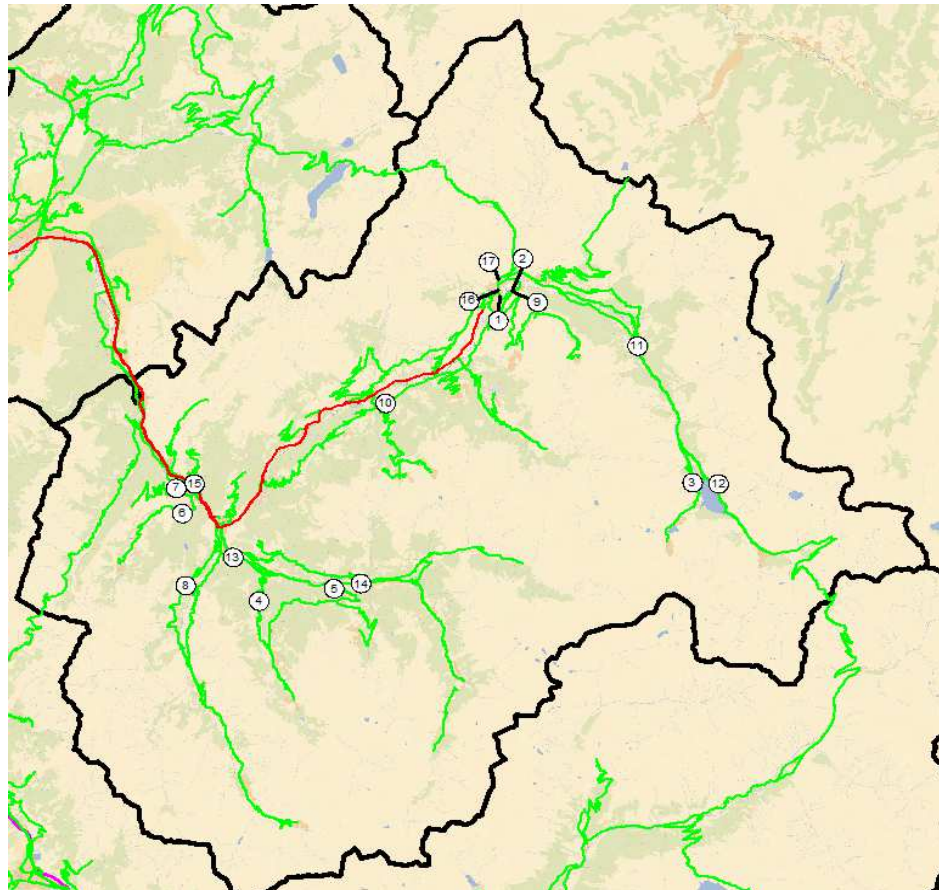


Moyenne Journalière Annuelle  
sur **Routes Départementales**  
MTD de Tarentaise

Stations permanentes

N° Station	N° de Route	Section	Désignation	Points de Comptage P.R. et lieu-dit	TV	PL	Tous Véhicules		%	Véh. >à 9 m de long. (PL)		% PL
					M.J.A.	M.J.A.	M.J.A.	M.J.A.	2 022	M.J.A.	M.J.A.	2 022
					2 019	2 019	2 021	2 022	2 021	2 021	2 022	2 021
1	84 <sup>C</sup>	0094,00	BSM / Pt de Montrigon	0,350 Bourg St Maurice	2 112	NC	2 122	2 937	+38,4%	NC	NC	
2	84 <sup>C</sup>	0084,00	Rd 119 / Pt de Montrigon	1,06 Bourg St Maurice	1 829	NC	2 023	2 153	+6,4%	NC	NC	
3	87 <sup>A</sup>	3035,00	Rd 902 / Tignes-le-Lac	0,5 Tignes	2 927	81	2 464	3 009	+22,1%	71	74	+4,2%
4	90	3040,00	Rd 915 / Méribel-les-Allues	6 Les Allues	3 501	83	2 777	3 573	+28,7%	67	93	+38,8%
5	91 <sup>A</sup>	3041,00	Rd 915 / Courchevel	0,2 Le Carrey-de-St-Bon	5 106	106	3 958	5 255	+32,8%	73	105	+43,8%
6	95	3045,00	Aigueblanche / Les Avanchers	2,7 Le Bois	1 779	28	1 598	1 821	+14,0%	23	42	+82,6%
7	97 <sup>A</sup>	3048,00	RD 94 / Rd 97	1 Morel	2 998	41	2 535	2 730	+7,7%	30	35	+16,7%
8	117	2021,00	Moûtiers / St-Martin-de-Belleville	10,6 Villarly	3 591	126	2 661	3 621	+36,1%	82	115	+40,2%
9	119	3053,00	Bourg-St-Maurice / Les Arcs 1600	4,5 Amont Bourg-St-Mce	2 326	60	1 871	2 267	+21,2%	45	58	+28,9%
10	221	3085,00	Macot / La Plagne	1,0 Macot (sortie)	2 439	74	1 920	2 548	+32,7%	48	78	+62,5%
11	902	2002,01	Ste-Foy-Tarentaise / Val-d'Isère	29,3 La Thuile	5 131	159	4 152	5 179	+24,7%	115	156	+35,7%
12	902	2002,03	Chevril / Val D' Isère	40,34 Le Chevril	3 216	88	2 453	3 203	+30,6%	46	89	+93,5%
13	915	2019,00	Moûtiers / RD 91	3,07 Brides-Les-Bains	11 692	248	8 552	11 824	+38,3%	142	254	+78,9%
14	915	2020,00	RD 91 / Pralognan la Vanoise	12,1 Bozel	5 434	88	5 305	5 595	+5,5%	74	93	+25,7%
15	990	9003,00	La Léchère / Aigueblanche	44,2 Aigueblanche	3 046	64	2 816	2 934	+4,2%	47	55	+17,0%
16	1 090	0023,00	Bourg St Maurice	77,7 Bourg St Maurice	16 492	301	14 193	15 103	+6,4%	238	304	+27,7%
17	1 090	0024,00	Bourg-St-Maurice / Séez	78,9 Séez	9 477	230	8 132	9 171	+12,8%	165	207	+25,5%

**Tendance** : trafic sensiblement identique à celui de 2019 y compris en direction des stations.



Moyenne Journalière Annuelle  
sur **Routes Départementales**

**Grands cols**

**TV ET PL**

N° de Route	Section	Désignation	Points de Comptage P.R. et lieu-dit	TV M.J.A. 2 019	PL M.J.A. 2 019	Tous Véhicules		%	Véh. >à 9 m de long. (PL)	
						M.J.A. 2 021	M.J.A. 2 022		M.J.A. 2 021	M.J.A. 2 022
207	2060,00	St Alban les Hurt / Col du Gd Cucheron	27 Les Champs	119	1	130	129	-0,8%	1	1
213	2063,00	St François / Col de la Madeleine	17,2 St François Longchamp	393	2	458	464	+1,3%	3	3
902	2001,01	Bourg St Maurice / Cormet de Roselend	0,450 Cormet de Roselend	720	4	807	776	-3,8%	5	5
902	2003,01	Col de L'Iseran / Bessans	65+800 Col de l'Iseran	622	3	657	607	-7,6%	2	2
902	2064,00	Valloire / Col du Galibier	107,35 Valloire	817	5	884	907	+2,6%	4	6
909	2062,00	Flumet / Col des Aravis	4,450 Les Glières	1 210	12	1 164	1 299	+11,6%	13	13
927	2061,00	St Etienne de Cuines / Col Du Glandon	12,450 St Colomban des Villards	484	4	428	506	+18,2%	3	3
1 006	0014,01	Col du M <sup>t</sup> -Cenis pendant son ouverture	175.5 Col du Mont-Cenis	1 428	16	1 458	1 711	+17,4%	16	14
1 090	0025,01	Sééz / Col du Petit St Bernard	107+1240 Aubette	1 356	7	1 121	1 286	+14,7%	7	7

**2 roues motorisés**

N° de Route	Section	Désignation	Points de Comptage P.R. et lieu-dit	M.J.A. 2 019	2 roues motorisés		%
					M.J.A. 2021	M.J.A. 2022	
207	2060,00	St Alban les Hurt / Col du Gd Cucheron	27 Les Champs	17	19	21	+10,5%
213	2063,00	St François / Col de la Madeleine	17,2 St François Longchamp	126	136	169	+24,3%
902	2001,01	Bourg St Maurice / Cormet de Roselend	0,450 Cormet de Roselend	237	277	306	+10,5%
902	2003,01	Col de L'Iseran / Bessans	65+800 Col de l'Iseran	218	229	240	+4,8%
902	2064,00	Valloire / Col du Galibier	107,35 Valloire	105	95	114	+20,0%
909	2062,00	Flumet / Col des Aravis	4,450 Les Glières	93	74	92	+24,3%
927	2061,00	St Etienne de Cuines / Col Du Glandon	12,450 St Colomban des Villards	52	52	64	+23,1%
1 006	0014,01	Col du M <sup>t</sup> -Cenis pendant son ouverture	175.5 Col du Mont-Cenis	237	235	327	+39,1%
1 090	0025,01	Sééz / Col du Petit St Bernard	107+1240 Aubette	314	229	269	+17,5%



*Moyenne Journalière Annuelle*  
sur **Routes Départementales**

*Comptages Tournants*

RD	Section	Désignation	Points de Comptage P.R. et lieu-dit	M.J.A.	Année de comptage
3	3122,00	Bissy / St Sulpice	0,2 Chamoux	3 008	2022
6 E	3119,00	Rd 912 / Rd 6	0,19 Montagnole	834	2022
8	3120,00	Bassens / Pragondran	2,2 Bassens	4 509	2022
9	3004,00	Bassens / Challes-les-Eaux	3,0 Barby	2 939	2022
10	3104,00	Bouvard / Voglans	7,2 Voglans	2 541	2018
12 <sup>A</sup>	3118,00	Rd 912 / Rd 12	1,0 St Baldoph	527	2021
11	3102,00	Barby / Curienne	4,2 Curienne	1 554	2018
13	3112,00	La Motte Servolex / Le Noiray	1,8 Le Pérouse	2 034	2022
14	3006,00	La Motte Servolex/Le Bourget-du-Lac	6,0 Le Tremblay	5 868	2022
14	3007,00	Le Bourget-du-Lac	8,5 Le Bourget-du-Lac	4 023	2022
15	3117,00	La Motte Servolex / St Sulpice	2,92 Roujoux	1 332	2022
16	3105,00	Sonnaz / Méry	1,95 Sonnaz	332	2018
17	3009,00	Le Viviers-du-Lac	1,9 Le Viviers (église)	5 812	2013
20	3011,00	La Chavanne / Ste Hélène-du-Lac	0,4 La Chavanne	366	2018
20 <sup>A</sup>	3012,00	Ste Hélène-du-Lac / RD 923	1,0 Le Pognient	498	2019
32 <sup>A</sup>	3013,00	Accès station la Corrierie (Aillon)	0,5 Aillon-le-Jeune (sort.)	931	2020
36	3106,00	Pt de Beauvoisin / Domessin	0,1 Le Cusin	2 230	2018
40	3108,00	Novalaise / Gerbaix	3,02 La Maconnière	743	2019
40	3135,00	Ameysin / Traize	15,0 Les Couleurs	603	2019
43	3124,00	St Genix sur Guiers / Rochefort	3,0 Urice	365	2022
49	3016,00	Aix-les-Bains / Pugny	2,0 Vers RD 913	1 223	2020
49	3017,00	Pugny / Grésy-sur-Aix	5,8 Trévignin	1 297	2022
49	3018,00	Grésy-sur-Aix / St-Félix	13,0 Droise	987	2020
50	3019,00	Aix-les-Bains / Terre-Nue	3,0 Tresserve	3 338	2018
53	3132,00	Les Tronchettes / Le Châtenet	1,5 Epersy	347	2019
54	3110,00	Albens / Cessens	2,17 Futenex	953	2014
57	3020,00	Praz / Vions	0,5 Praz	2 038	2021
59	3021,00	Aillon-le-Jeune / Lescheraines	7,0 Le Cimeteret	825	2022
62	3123,00	Arith / Rd 911	9,0 Arith	613	2018
64	3128,00	Rd 990 / Rd 104 A	5,0 Gilly / Isère	5 069	2022
66	3023,00	La Bâthie / Rognaix	2,3 Esserts-Blay	1 229	2021
66	3047,00	Rognaix / RD 97	10,0 La Rochette	602	2009
69	3113,00	Champeimont / Ste Hélène sur Isère	8,1 Ste Hélène sur Isère	870	2021
70	3129,00	Beaufort / Les Curtillats	1,0 Les Curtillats	725	2018
71	3024,00	Ugine	1,3 Vers RD 1212	785	2020
71 <sup>A</sup>	3121,00	Rd 1212 / Crest-Volland	1,5 Crest-Volland	493	2018
71 <sup>B</sup>	3025,00	N.D-de-Bellecombe / Crest-Voland	0,2 N.D.-de-Bellecombe	723	2018
72	3026,00	Aiton / Argentine et RD 1006	7,4 La Maissonette	399	2021
72	3139,00	Gemilly / Bramafan	11,8 Argentine	539	2020
73	3027,00	Aiguebelle / Coutassous (RD 207)	3,0 Aiguebelle (sortie)	615	2019
74	3028,00	Epière/Ste-Marie-de-Cuines et RD 1006	9,0 St-Rémy-de-Mne	624	2019
75	3142,00	Epière / La Chapelle	1,8 Sortie d' Epière	813	2016
75	3201,00	Epière / La Chapelle	4,6 Entrée La Chapelle	261	2016
75	3136,00	Epière / St Rémy de Mne	5,5 La Chapelle	275	2020
76 <sup>A</sup>	3111,00	La Chambre / Les Chavannes en Mne	3,05 L'Usine Rouge	1 906	2019
77	3029,00	St-Jean-de-Maurienne / Hermillon	1,0 St-Jean-de-Mne (sort.)	1 668	2021
78 <sup>A</sup>	3031,00	Embranchement le Corbier	1,0 Villarembert	534	2019
81 <sup>B</sup>	3033,00	Accès les Karellis	0,5 Montricher (sortie)	746	2011
83	3034,00	Aussois / Sollières	4,5 Sardières	430	2020
85	3137,00	Moûtiers / Hautecour	1 Hautecour	828	2020
86	3114,00	La Ruaz / La Côte d' Aime	1 Aime	2 314	2017



*Moyenne Journalière Annuelle*  
sur **Routes Départementales**

*Comptages Tournants*

RD	Section	Désignation	Points de Comptage P.R. et lieu-dit	M.J.A.	Année de comptage
87	3036,00	Landry / Peisey-Nancroix	1,5 Landry (sortie)	1 792	2021
87	3037,00	RN 90 / Landry	0,4 Vers la RN 90	2 712	2020
87 <sup>B</sup>	3038,00	Accès les Brévières	0,5 Vers la RD 902	648	2021
88	3115,00	St Marcel / Notre Dame du Pré	0,75 Pont des Plaines	486	2022
88	3039,00	Longefoy / Aime	19,0 Aime (sortie)	1 138	2022
89	3116,00	Moûtiers / La Thuile	2,62 Sécheron	873	2022
91 <sup>B</sup>	3042,00	Bozel / Champagny	4,5 Champagny (entrée)	1 788	2020
93	3043,00	RN 90 / Naves	2,0 Petit-Coeur	239	2019
94	3067,00	Aigueblanche / Bellecombe	0,2 Aigueblanche	6 939	2020
94	3068,00	Bellecombe / Doucy	3,5 St-Oyen	551	2021
96	3138,00	Salins / St Laurent de la Côte	0,5 Salins	278	2020
97	3046,00	Bellecombe / La Léchère et RN 90	2,0 La Léchère	1 538	2019
97 <sup>A</sup>	3048,00	Embranchement de Bellecombe	1,0 Bellecombe	4 742	2010
102	3049,00	Aiton / RD 72	5,2 Aiton (sortie)	973	2020
110	3051,00	St-Jean-de-Mne / Albiez-le-Vieux	4,0 La Combe	991	2021
117	3052,00	St-Martin-de-Belleville / Val-Thorens	23,4 Les Granges	4 066	2014
120	3054,00	Les Arcs 1600 / Les Arcs 1800	0,3 Vers RD 119	1 135	2019
201	3055,00	Chambéry / Barberaz (RD 5)	1,0 Barberaz	9 369	2009
201	3056,00	Barberaz / Apremont (RD 12)	2,7 Le Bas-Villette	5 369	2022
201	3058,00	Montmélian / St-Pierre-d'Albigny	24,0 St-Jean-de-la-Porte	761	2019
201	3059,00	St-Pierre-d'Albigny / Frontenex	37,0 Fontaine	588	2021
201 <sup>C</sup>	3127,00	Plancherine / Hte Savoie	10,0 Col de Tamier	1 906	2019
202	3060,00	Les Molettes / La Rochette	26,0 vers la RD 925	2 399	2021
203	3061,00	La Bridoire / St-Béron	3,0 St-Béron	2 920	2022
204	3062,00	Montmélian / Rd 925	9,5 Coise	1 255	2019
204	3100,00	Rd 925 / Rd 1006	16,45 Chamousset	4 075	2018
206	3063,00	St-Jean-d'Arvey / Aillon-le-Jeune	3,6 Thoiry	874	2022
207	3065,00	Coutassous (RD 73) / Epierre (RD 1006)	35,7 Epierre	1 776	2020
209	3064,00	Arvillard / La Rochette	2,4 La Rochette	1 834	2021
210	3140,00	Jongieux / Rd 921	9 Jongieux	353	2020
210	3100,00	Rd 925 / Rd 1006	16,45 Chamousset	3 609	2013
211	3124,00	Chambéry / Sonnaz	1,8 La Croix Rouge Des.	2 119	2019
211	3066,00	Chambéry / Mouxy	7,0 Méry	1 920	2013
211	3133,00	Montcel / Lachat	16,0 Les Combettes	274	2019
211	3109,00	Albens / St Girod	25,18 Albens	1 383	2019
213	3070,00	La Chambre / Col de la Madeleine	4,0 St-Martin (sortie)	1 404	2011
213	3044,00	RN 90 / Col de la Madeleine	39,5 Villard-Soffray	369	2019
214	3071,00	RD 1006 / La Norma	0,5 Vers RD 1006	597	2020
215	3073,00	La Praz / Modane	25,0 Le Freney	700	2020
215	3074,00	Modane / Aussois	18 Aussois (entrée)	1 299	2021
215 <sup>A</sup>	3076,00	Embranchement de Valmeinier	0,5 La Léchère	675	2020
215 <sup>C</sup>	3072,00	RD 1006 / RD 1006 par Orelle	2,0 Orelle	125	2019
215 <sup>E</sup>	3075,00	Le Bourget / Villarodin	39,5 Le Bourget	521	2010
216	3077,00	Modane / Charmaix	8,0 Charmaix (entrée)	742	2010
218 <sup>A</sup>	3079,00	Beaufort / Arêches	1,0 Beaufort (sortie)	1 893	2018
218 <sup>A</sup>	3022,00	Arêches / Le Planay	5,4 Arêches	1 972	2008
218 <sup>B</sup>	3080,00	RD 925 / Col des Saisies	1,0 La Pierre	1 388	2013
218 <sup>C</sup>	3082,00	Notre-Dame-de-Bellecombe / RD 1212	29,1 Vers la RD 1212	1 634	2012
220	3083,00	Aime / Macot	1,0 Aime (sortie)	3 508	2020
220	3084,00	Macot / Bourg-St-Maurice	5,8 Sangot	1 256	2021
223	3087,00	La Plagne / La Plagne Village	0,2 La Plagne (sortie)	693	2021

*Moyenne Journalière Annuelle*  
sur **Routes Départementales**

*Comptages Tournants*

RD	Section	Désignation	Points de Comptage P.R. et lieu-dit	M.J.A.	Année de comptage
224	3088,00	La Plagne / La Plagne Bellecôte	1,6 Bellecôte	1 505	2021
225	3089,00	Landry / Montchavin	0,2 Vers RD 220	1 124	2020
226	3090,00	Peisey (RD 87) / Plan Peisey	0,5 Vers RD 87	1 111	2020
902	2001,00	Cornet-de-Roselend/Bourg-St-Maurice	18,0 Bourg-St-Mce (sortie)	1 382	2022
902	2002,00	Sééz / Ste-Foy-Tarentaise	19,5 Sééz (sortie)	5 296	2022
902	2003,00	Val-d'Isère / Lanslebourg	93,3 Lanslevillard	1 480	2010
911	2009,00	Grésy-sur-Aix / Cusy	2,0 Grésy-sur-Aix	4 998	2021
911	2010,00	Lescheraines / St-Pierre-d'Albigny	22,0 Lescheraines	2 849	2014
911	3103,00	Ste Reine / St Pierre d'Albigny	46,6 St Pierre d'Albigny	1 079	2018
911	3134,00	St Pierre D'Albigny / Rd 1006	50,0 St Pierre D'Albigny	7 050	2019
912	2011,00	Limite Hte-Savoie / Col de Plaimpalais	10,5 Le Noyer	675	2018
912	2012,00	Col de Plaimpalais / St-Alban-Leysses	23,0 St-Jean-d'Arvey	2 062	2018
912	3141,00	Chambéry / Col du Granier	49,8 Col du Granier	1 375	2021
913 <sup>A</sup>	2016,00	Boucle du Revard	0,5 Le Revard	512	2020
914	3107,00	Chaudieu / Portout	0,1 Chindrieux	2 472	2018
914	2017,00	Chaudieu / Bourdeau	12,450 Gremeau	353	2018
914 <sup>A</sup>	2018,00	Col du Chat / Chevelu	4,5 Chevelu	224	2020
915	3141,00	Bozel / Le Villard	16,7 Villard du Planay	1 002	2015
916	2022,00	Truisson / Novalaise	12,6 Les Champs	1 333	2022
916	2023,00	Novalaise / Cognin	28,0 St-Sulpice	1 205	2018
921	3126,00	Rd 904 / Vions	2,0 Vions	2 502	2018
921	2026,00	Pont de la Loi / Yenne	12,0 Lucey	3 987	2018
921	2027,00	Yenne / Novalaise	27,0 Pont Mercier	1 156	2022
921	2028,00	Novalaise / Le Gué des Planches	40,0 St-Alban-de-Montbel	5 495	2012
921	2029,00	Le Gué des Planches / Les Echelles	50,0 La Bauche	911	2022
921 <sup>C</sup>	2030,00	Pont Mercier / St-Jean-de-Chevelu	5,1 St-Paul	1 342	2019
921 <sup>D</sup>	2031,00	Gué des Planches / Aiguebelette Port	3,0 Lépin le Lac	1 543	2018
921 <sup>D</sup>	3014,00	Nances / Aiguebelette port	8,6 La Combe	952	2014
921 <sup>E</sup>	2032,00	Gué des Planches / Pt-de-Beauvoisin	3,0 La Bridoire	5 939	2018
925	3101,00	Bourgneuf / Aiton	17,2 Bourgneuf	2 669	2018
925	2035,00	Pont d'Aiton / Pont de Grésy/Isère	21,0 Aiton	4 031	2014
925	2036,00	Pont de Grésy-sur-Isère / Albertville	37,0 Grignon	3 781	2016
925	2038,00	Beaufort / Roselend	58,8 Beaufort (sortie)	754	2018
925	3078,00	Roselend (lac) / Chapieux	71,0 Roselend Lac	1 173	2009
925b	2039,00	Détrier / Pontcharra	2,0 Gorges-du-Bréda	6 684	2012
926	2040,00	Col-du-Glandon / St-Jean-de-Mne	34,5 St-Jean-de-Mne (sor.)	3 412	2011
991	3131,00	Saumont / Praz	11,5 Vuiz	4 537	2019
991	3015,00	Grésine / Aix-les-Bains	26,9 Plage de Brison	4 450	2021
991	2044,00	Châteaufort / Saumont	7,0 Serrières	3 801	2018
991 <sup>A</sup>	2046,01	Chambéry-le-Haut / La Boisse	1 Chambéry-le-Haut	12 532	2019
991 <sup>B</sup>	2047,00	Chaudieu / La Biolle	11,0 La Biolle	1 202	2020
991 <sup>C</sup>	2048,00	La Biolle / Albens	2,5 Albens	1 516	2021
991 <sup>D</sup>	2049,00	Aix-les-Bains (Grand port)	0,5 Aix-Les-Bains	7 904	2016
1 006	0004,00	Chambéry / La Trousse	40,2 Barberaz	12 583	2012
1 006	000,009	Déviation St-Jean-de-Maurienne	109,3 St-Jean-de-Mne	7 655	2021
1 006	0012,00	Agglomération de Modane	139,0 Modane-Gare	9 735	2011
1 006	0014,00	Lanslebourg / Mont-Cenis	166,5 Lanslebourg	1 796	2011
1 090	0025,00	Sééz / La Rosière	82,3 Villard-Dessus	2 598	2022
1 212	0034,00	Agglomération d'Ugine	16,5 Ugine (Usines)	5 743	2010
1 504	0040,00	Pont de la Balme / Yenne	2,0 Gorges de la Balme	9 663	2010
1 508	0044,00	Agglomération d'Ugine	4+1 000 Les Fontaines	18 741	2010

*Les 20 plus fortes "Moyenne Journalière Annuelle"  
classées par débit décroissant sur  
Routes Départementales en 2022*

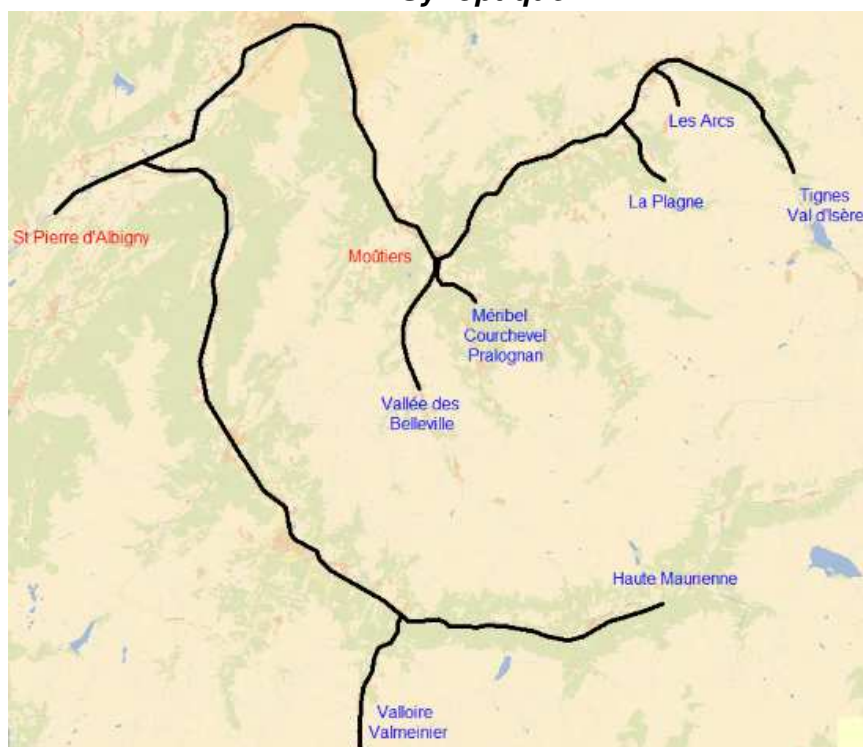
N° de Route	Section	Désignation	MJA Tous Véhicules	MJA PL (Véh.> 9m)
16 <sup>A</sup>	9101,00	RD 14 <sup>A</sup> / Echangeur VRU	<b>32 073</b>	1 475
1 201	0028,00	Terre-Nue /Aix-les-Bains	<b>26 071</b>	326
1 201	0029,00	Terre-Nue /Aix-les-Bains	<b>21 140</b>	318
1 006	9006,00	RD 1090 / Montmélian	<b>19 068</b>	551
1 201	9025,00	Aix Les Bains / RD 911	<b>18 913</b>	350
1 212	0035,00	Ugine / Albertville	<b>18 779</b>	470
1 504	0042,00	Le Bourget du Lac / Villarcher	<b>18 729</b>	485
16 <sup>A</sup>	9102,00	Echangeur VRU / RD 10	<b>18 395</b>	607
8	3003,00	Chambéry / Bassens	<b>17 633</b>	280
5	9009,00	VRU / Avenue du Pré Renaud	<b>17 133</b>	423
14 <sup>A</sup>	9103,00	RDd 16 <sup>A</sup> / La Motte Servolex	<b>16 981</b>	562
16 <sup>A</sup>	9100,00	RD 1 / RD 14 A	<b>16 514</b>	347
1 212	1212,00	Déviation Albertville	<b>14 683</b>	463
1 090	0023,00	Agglomération de Bourg-St-Maurice	<b>15 103</b>	304
911	9026,00	Rd1201/Giratoire Autoroute	<b>15 033</b>	335
1 006	9007,00	St Jeoire Prieuré / Rd 1090	<b>14 583</b>	227
9	9013,00	Médipole / Echangeur VRU	<b>14 062</b>	149
9	9014,00	Echangeur VRU / St Baldoph	<b>13 853</b>	337
1 006	0003,00	Cognin / Chambéry	<b>13 463</b>	246
991	9020,00	RD 127 / Le Viviers	<b>13 167</b>	145

## Trafic hivernal Accès stations

MJA calculée sur la période du 15 décembre au 15 mars de l'année suivante

	Vallée des Bellevilles		Méribel, Courchevel, Pralognan		Macot La Plagne		Les Arcs		Tignes, Val d'Isère		Valloire, Valmeinier		Haute Maurienne		La Toussuire, Le Corbier		St Jean d'Arves, St Sorlin d'Arves	
	Comptage de Villarly		Comptage de Brides les Bains		Macot		Les Arcs		Ste Foy		St Martin d'Arc		Villarodin		Pierrepin		Pierrepin	
	RD 117		RD 915		RD 221		RD 119		RD 902		RD 902		RD 1006		RD 78		RD 926	
	MJA	Débit maxi sur 1 jour	MJA	Débit maxi sur 1 jour	MJA	Débit maxi sur 1 jour	MJA	Débit maxi sur 1 jour	MJA	Débit maxi sur 1 jour	MJA	Débit maxi sur 1 jour	MJA	Débit maxi sur 1 jour	MJA	Débit maxi sur 1 jour	MJA	Débit maxi sur 1 jour
<b>Saison 2019/2020</b>	4 571	16 553	13 113	25 145	3 444	10 648	2 790	8 219	5 798	14 790	2 606	9 720	2 377	7 829	2 183	8 153	1 021	4 257
<b>Saison 2020/2021</b>	2 439	5 509	9 025	13 391	1 995	4 554	1 802	3 668	3 533	6 093	1 779	4 887	2 145	5 341	1 569	4 229	665	2 258
<b>Evolution saison 2019-2020 / saison 2020-2021</b>	-2 132		-4 088		-1 449		-988		-2 265		-827		-232		-614		-356	
<b>Saison 2020/2021</b>	2 439	5 509	9 025	13 391	1 995	4 554	1 802	3 668	3 533	6 093	1 779	4 887	2 145	5 341	1 569	4 229	665	2 258
<b>Saison 2021/2022</b>	5 255	14 816	14 590	22 596	3 974	9 863	2 970	7 488	6 721	13 976	2 985	9 066	2 612	7 495	2 667	8 186	1 215	3 955
<b>Evolution saison 2020-2021 / saison 2021-2022</b>	2 816		5 565		1 979		1 168		3 188		1 206		467		1 098		550	

## Synoptique



**Trafic en direction des stations**  
**les samedis de grandes migrations hivernales**  
**Débit montant cumulé des 3 jours du Week-End**

		Vallée des Bellevilles	Méribel, Courchevel, Pralognan	Macot La Plagne	Les Arcs	Tignes, Val d'Isère		Valloire, Valmeinier	Haute Maurienne	La Toussuire, Le Corbier	St Jean , St Sorlin d'Arves
Lieu de comptage	Cevins	Villary	Brides les Bains	Macot	Les Arcs	Ste Foy	Hermillon	St Martin d'Arc	Villarodin	Pierrepin	Pierrepin
	RN 90	RD 117	RD 915	RD 221	RD 119	RD 902	SFTRF + RD 1006	RD 902	RD 1006	RD 78	RD 926
Samedi 24/12/22	20 498	4 445	7 467	3 165	2 063	3 784	12 275	2 438	2 311	1 985	617
W-E du 23/12 au 25/12/22	56 983	10 313	22 674	7 197	5 033	10 755	31 410	5 357	4 923	4 708	1 791
Samedi 28/01/23	29 483	6 422	10 207	4 705	2 606	6 139	16 093	3 474	2 918	3 352	1 209
W-E du 27/01 au 28/01/23	66 138	11 891	26 095	8 469	5 451	13 233	35 088	6 477	5 510	5 940	2 659
Samedi 04/02/23	28 336	6 156	9 721	4 127	2 405	5 594	17 409	3 628	2 526	3 119	1 146
W-E du 03/02 au 05/02/23	66 531	11 517	26 395	7 933	4 961	12 731	38 092	6 775	5 175	5 874	2 375
Samedi 11/02/23	34 810	7 803	11 954	5 675	3 586	7 025	22 007	5 183	4 163	4 682	1 255
W-E du 10/02 au 12/02/23	76 453	13 572	30 191	9 930	6 435	14 923	43 044	8 367	7 090	7 474	2 710
Samedi 18/02/23	37 311	8 482	12 097	5 794	3 644	7 817	21 569	5 113	4 113	4 637	1 912
W-E du 17/02 au 19/02/23	77 356	13 878	31 219	9 887	6 377	16 045	41 190	7 934	6 850	7 203	3 653
Samedi 25/02/23	31 869	7 958	11 217	5 340	3 197	6 719	20 046	4 512	3 755	4 033	1 714
W-E du 24/02 au 26/02/23	66 771	12 883	27 920	9 116	5 756	14 144	37 883	6 935	6 107	6 183	3 294
Samedi 04/03/23	30 895	7 314	10 701	5 179	2 779	6 686	17 318	4 070	3 608	3 546	1 605
W-E du 03/03 au 05/03/23	66 864	12 558	26 803	9 248	5 507	14 246	35 918	6 775	6 334	5 895	3 093
Samedi 11/03/23	25 693	6 090	8 749	4 137	2 524	5 044	13 957	2 866	2 545	2 603	982
W-E du 10/03 au 12/03/23	60 754	11 091	23 591	7 779	4 866	11 678	31 988	5 194	4 893	4 702	2 408