

Bilan du réseau TESS

Télesurveillance des eaux souterraines de Savoie

03/11/2025

Les précipitations des dernières semaines ont été très bénéfiques pour les eaux souterraines en Savoie et marquent officiellement la fin de l'étiage sur l'ensemble du département.

Néanmoins la recharge des aquifères surveillés dans le cadre du réseau TESS ne se fait pas de façon uniforme et varie localement en fonction de la répartition des pluies et de la diversité de ces systèmes aquifères.

Bassin Versant du Guiers

La réalimentation des systèmes karstiques sur le bassin-versant du Guiers Chartreuse, déjà amorcée début octobre, se poursuit et devrait continuer ainsi comme en témoignent les débits du captage de la Plagne à Entremont le Vieux.

Bassins versants du Chéran, du Lac du Bourget (autres systèmes karstiques)

Alors qu'on observait début octobre une faible recharge du système souterrain de la source du Rigolet on observe aujourd'hui une forte recharge qui a même atteint un niveau très haut avant de retrouver un niveau normal début novembre.

Concernant la source de la Touvière, la tendance à la baisse observée le mois dernier s'est poursuivie jusqu'au 22 octobre atteignant un minimum annuel de 51 m³/h avant de brusquement s'inverser pour atteindre au 2 novembre un débit de 68 m³/h.

Secteur d'Aiguebelette

Dans le secteur d'Aiguebelette, le captage de Fromentière a conservé jusqu'au 22 octobre des débits aussi bas qu'en 2022 avant d'augmenter pour atteindre des débits plus normaux pour la saison.

Secteur de la Combe de Savoie

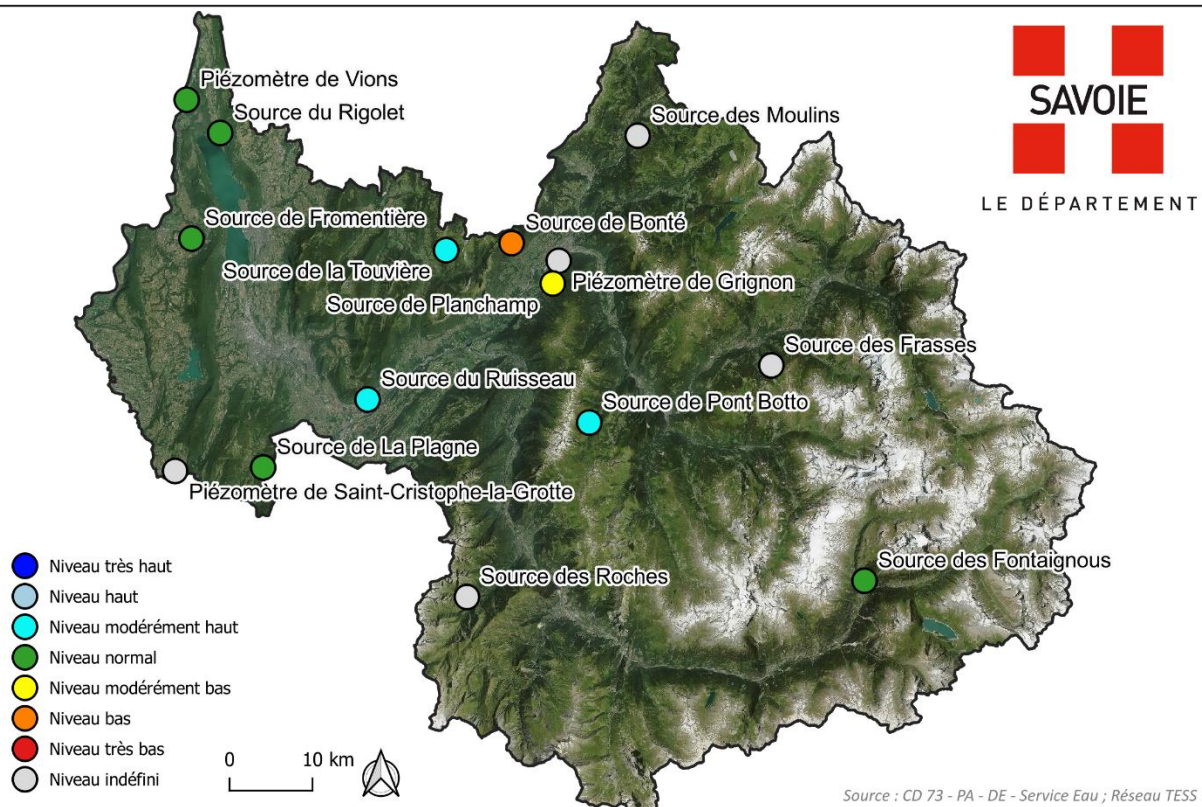
En Combe de Savoie, les aquifères de versant de Belledonne et de Chartreuse, non-alluviaux, qui enregistraient leurs débits les plus bas de l'année le mois dernier ont initié leur recharge le 22 octobre mais reste à des niveaux modérément bas pour la saison. La recharge des aquifères de versant devrait se poursuivre grâce aux récentes pluies.

Secteurs Tarentaise, Maurienne et Beaufortain

Pour les aquifères de versant de Tarentaise, Maurienne et Beaufortain, les sources du réseau TESS enregistrent un niveau correct voir modérément haut pour la saison.

Pour rappel, les points de surveillance du réseau TESS sont représentatifs que de leur système souterrain local.

Carte de l'état des ressources en eau souterraines du réseau TESS au 3 novembre 2025

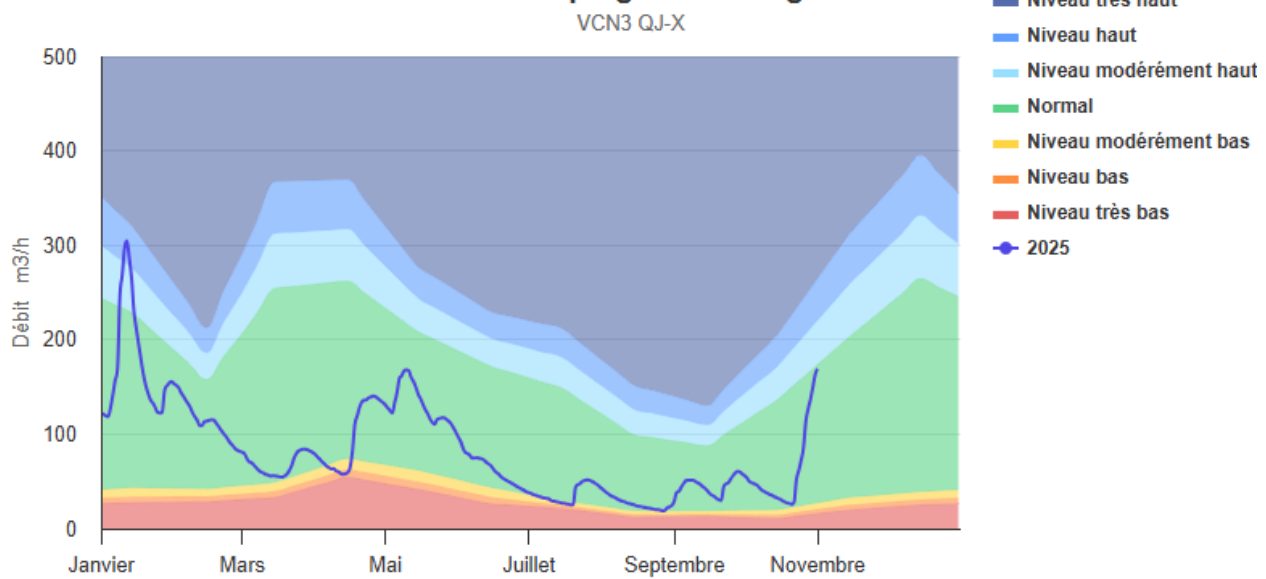


Interprétation : Les couleurs de la légende sont obtenues pour les stations de Fontaignous, Pont Botto, La Plagne (Entremont le vieux) et celle du Rigolet à partir du calcul des statistiques VXN3 QJ-X, les couleurs du reste des stations sont obtenues à partir de calculs de l'index de position.

Graphique

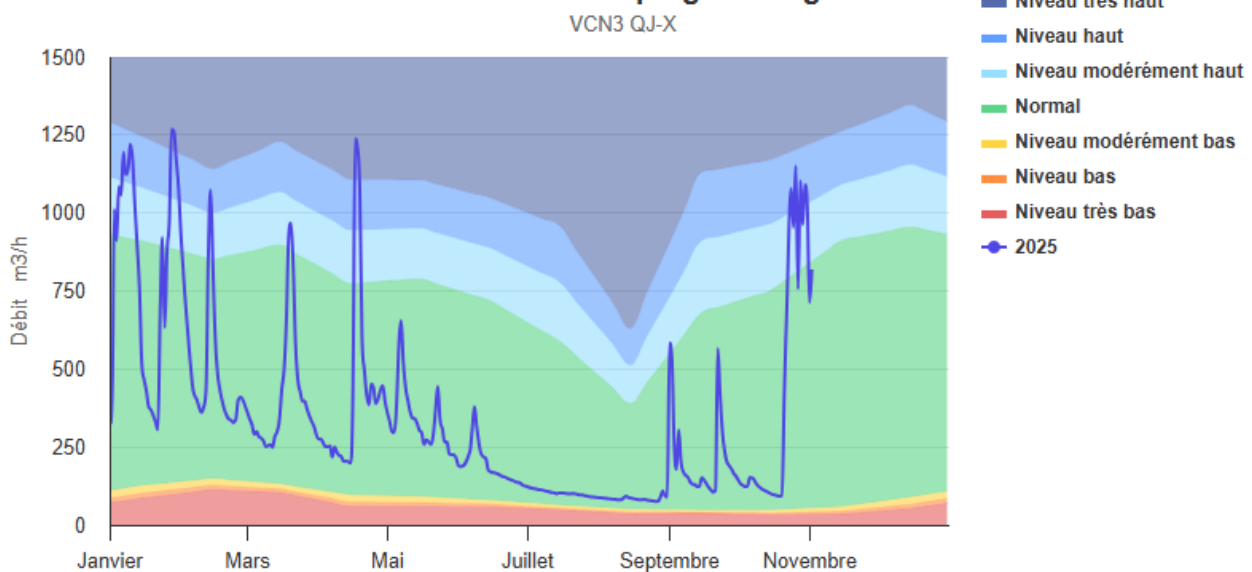
Bassin Versant du Guiers

Évolution de la sécheresse - Captage de la Plagne à Entremont-le-Vieux

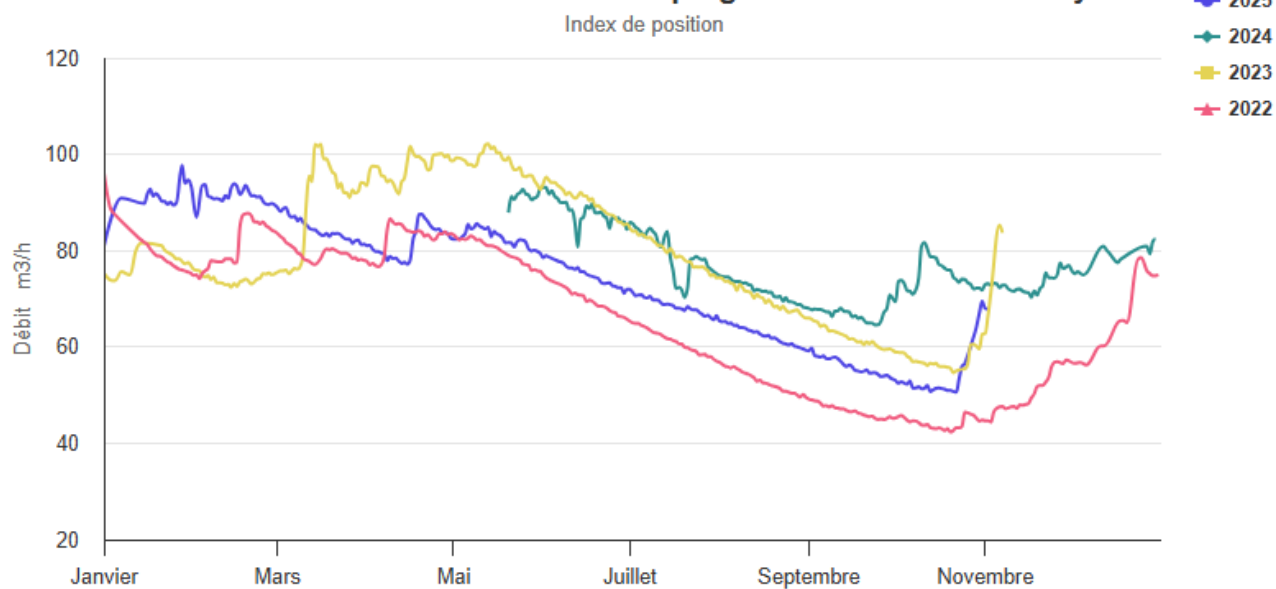


Bassins versants du Chéran et du lac du Bourget

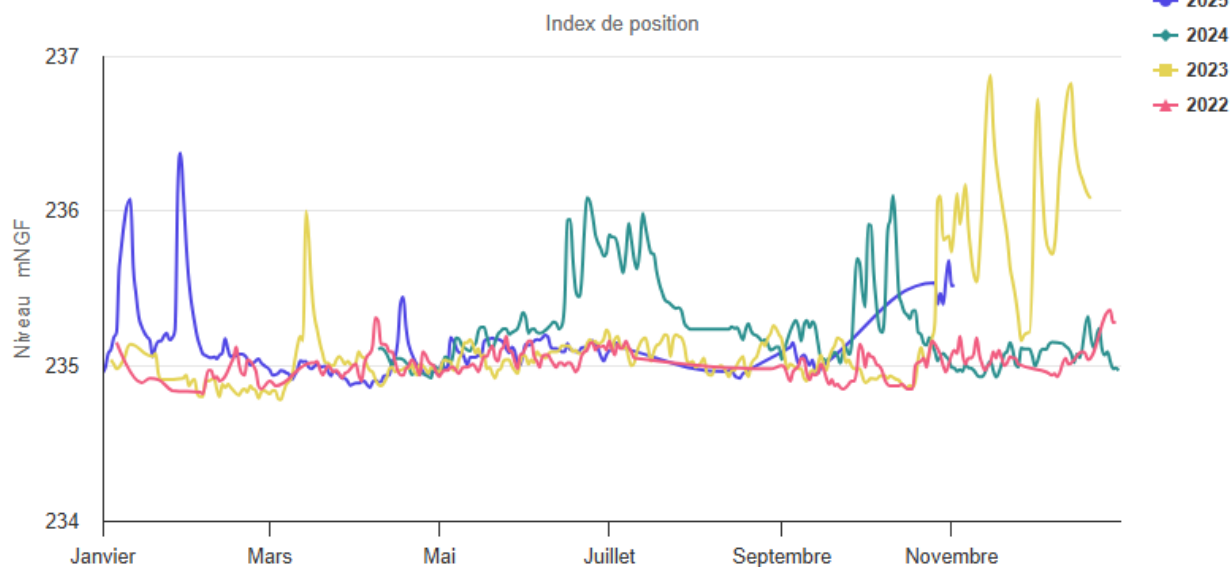
Évolution de la sécheresse - Captage du Rigolet à Chindrieux



Évolution de la sécheresse - Captage de la Touvière à Jarsy

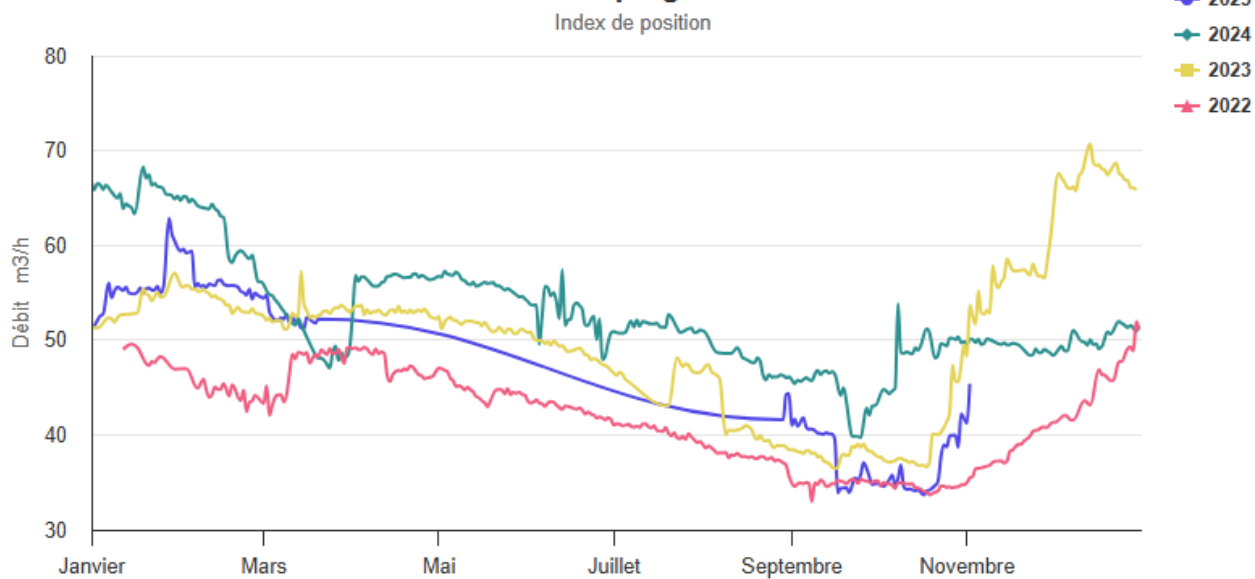


Évolution de la sécheresse - Piézomètre de Vions



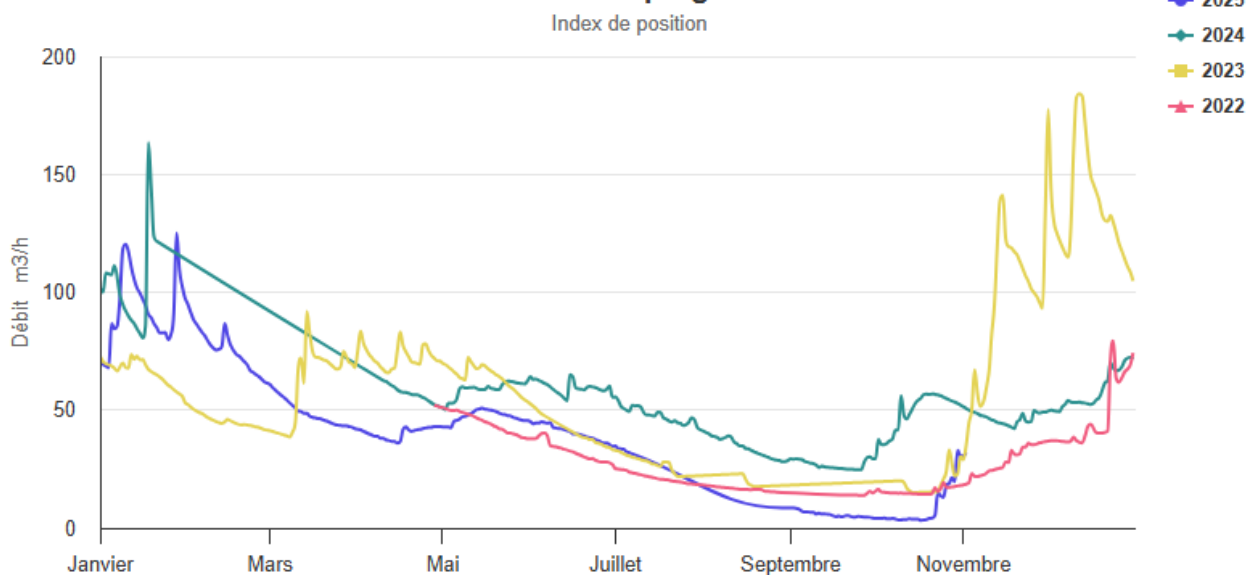
Secteur d'Aiguebelette

Évolution de la sécheresse - Captage de Fromentière à Saint-Paul

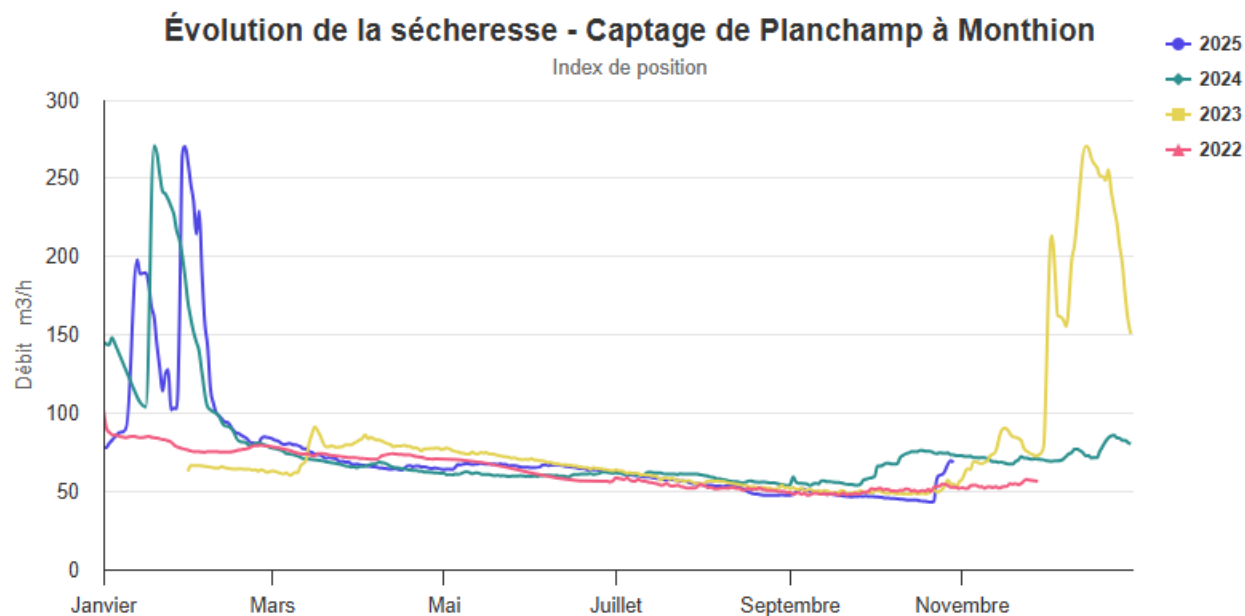


Secteur Combe de Savoie

Évolution de la sécheresse - Captage du Bonté à Plancherine

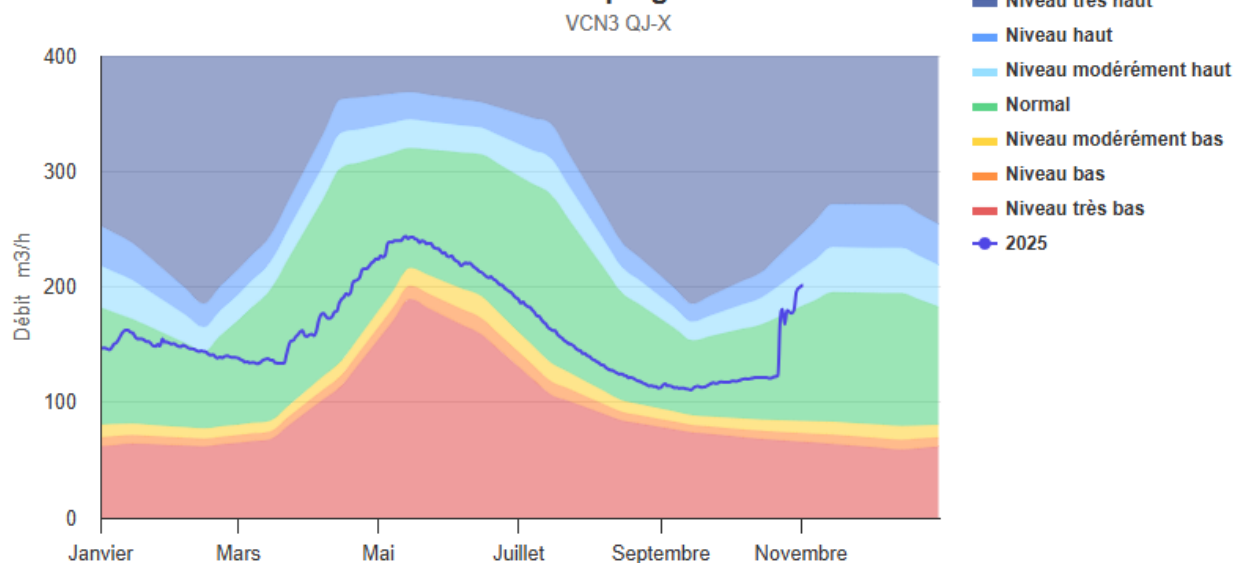


31.86 m3/h au 02/11/2025 c'est dix fois plus que le mois d'avant 3.93m3/h au 07/10/2025 début de la recharge au 22 Octobre.



Débit 68,1 m3/h au 02/11/2025 (Débit 45.37m3/h au 07/10/202) début de la recharge 22 octobre

Évolution de la sécheresse - Captage de Pont Botto à La Léchère



Évolution de la sécheresse - Captage de Fontaignous à Termignon

