

# Frelon asiatique

## Pour agir, c'est maintenant !

Présent en Savoie depuis 2018, le frelon asiatique (*Vespa velutina*) menace la biodiversité, l'agriculture et la santé publique. Pour lutter contre cette espèce dangereuse et invasive, la clé, c'est d'agir au bon moment. Soyez vigilants dès le mois de mars !

### Le reconnaître

#### FRELON ASIATIQUE

- Tête noire
- Thorax noir
- Bout des pattes jaunes
- Abdomen noir avec large bande orangée



#### FRELON EUROPÉEN

- Tête rousse
- Thorax roux et noir
- Pattes rousses
- Abdomen jaune avec bandes noires

### ← Quand agir ?



**Octobre à février**  
Fondatrices en dormance,  
colonie inactive

- ← Aucune action à réaliser !

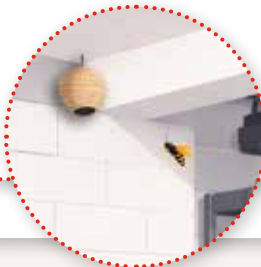


**Mars à avril**  
Fondation des colonies

#### ← Signalez les nids !

- ← Piégeage des fondatrices.
- ← Destruction des **nids primaires** (petits, ronds, entrée par le bas, à l'abri).

*Une action précoce permet d'éviter la formation de colonies importantes !*



**Mai à septembre**  
Développement et reproduction

- ← Destruction des **nids secondaires** (volumineux, en hauteur dans les arbres, entrée latérale)



### Attention, dangers !

- **Santé** : piqûre très douloureuse, risque allergique.
- **Biodiversité** : jusqu'à 11 kg d'insectes (40 % d'abeilles) détruits par an et par colonie.
- **Agriculture** : dégâts sur les fruits.

### ← Signaler un nid

- Ne vous approchez pas !
- Prenez une photo.
- Signalez-le sur :

[signal.frelonsasiatiques.fr/signalement](http://signal.frelonsasiatiques.fr/signalement)

← La destruction des nids est réservée aux professionnels et bénévoles formés.