



Centre Artistique Départemental - Auditorium Fiche technique 2025



Espace Léonard de Vinci
Rue de Chavort
73800 Montmélian

Espace scénique

Espace de jeu sur tapis de danse noir 15 x 10m

Boite noire à l'allemande sur patience et italienne sur enrouleurs, des pendrillons peuvent compléter l'italienne via les perches.

Jauge : Gradin fixe : 140 + régie – scène 100

Grill

4 perches motorisées CMU 350 Kg

Du lointain vers la face :

- N° 1 hauteur de jeu 7.4m (max 8)
- N° 2 « 7.7m (max 8.35)
- N° 3 « 8.35m
- N° 4 « 7.7m (max 8.35)

Conques Acoustiques

4 séries de 3 conques acoustiques 1 face noire 1 face bois

Du lointain vers la face :

- Conque 1 hauteur et rotation variable
Panneau vertical (frise) hauteur utile 6.25m
Panneau horizontal hauteur utile 6.55m
- Conque 2 hauteur et rotation variable
Panneau vertical (frise) hauteur utile 6.10m
Panneau horizontal hauteur utile 7.4m
- Conque 3 hauteur fixe et rotation variable
Panneau vertical - hauteur utile 6.25m
Panneau horizontal hauteur utile 7.4m
- Conque 4 hauteur fixe et rotation variable uniquement face bois
Hauteur utile 7,4m

9 ancrages en plafond CMU 350Kg

Eclairage

Console lumière ETC element 2 + iPad

6 ETC Source Four Led Series 2 Lustr zoom 15-30°

3 ETC Desire Fresnel Lustr x8 zoom 13-55°

12 ETC Colorsource Spot junior zoom 25-50°

12 ETC Colorsource ParLed lentille 15°/27°/42° / ovale 25/30°

4 Prolights AstraPar Zoom motorisé 5,5° à 53°

1 Gradateur ETC Thrupower 24x10A

Machine fumante Look Unique 2

6 Pieds Hmax 2,5m + 2 barres en T

8 platines de sol

Sonorisation : Diffusion Dnb composée de :

2x27s et 2x12s suspendus

2x B6 infra basses

4x 44s en rappel et front fill

Amplifié par 3 amplis Dnb (2x10d et 1x5d)

Console numérique Allen & Heath SQ-6 avec stagebox 24/12+ iPad

Retours :

8 bains de pied Yamaha DZR12 et 2 drum fill en Meyer Sound Usw

Meyer Sound 2 Upa-1p en side

2 liaisons stéréo in ear sans fil Shure Psm 900

Régie autonome sur scène pour répétitions ou résidence

Micros :

1 tête Schoeps Kfm 6
3 Neumann Km 184 dont 2 appairés
2 Shure Ksm 137
2 Akg c214
1 kit batterie Audix
1 Shure beta 87a
1 sennheiser Md421 II
1 sennheiser e906
1 Shure Sm 94
3 Akg c480b - 1 Akg c535
1 Rode Nt2
4 Sm58 - 3 b58 - 6 Sm57 -1 b52
2 DI Radial et 6 DI Bss
Micro HF Shure Blx288 4 récepteurs : 2 B58, 2 Sm58, 1 serre tête DPA 4099 et 1 Sm31

Vidéo

Écran face Stumpfl 5 x 3,25 - 16:10 suspendu ou sur pieds
Écran face 3 x 2.2 - 4:3 suspendu ou sur pieds
Vidéoprojecteur Laser Epson EB L603U (6200lm)
Vidéoprojecteur Panasonic PT EZ 580 (5400 lm) optique 1.7-2.8:1
Grille de commutation Kramer VP 438

Moyen d'accès

Nacelle type PEMP-1A Genie AWP 30S hauteur de travail max 11m

Tout le matériel n'est pas disponible en permanence, merci de préciser vos besoins.

L'équipe du Centre Artistique :

Responsable création diffusion : Sylvain Pagano - 04 79 70 63 36
Administratif : Stephanie Jarlan - 04 79 70 63 75
Régie générale – 04 79 70 63 53 - 06 62 36 42 81



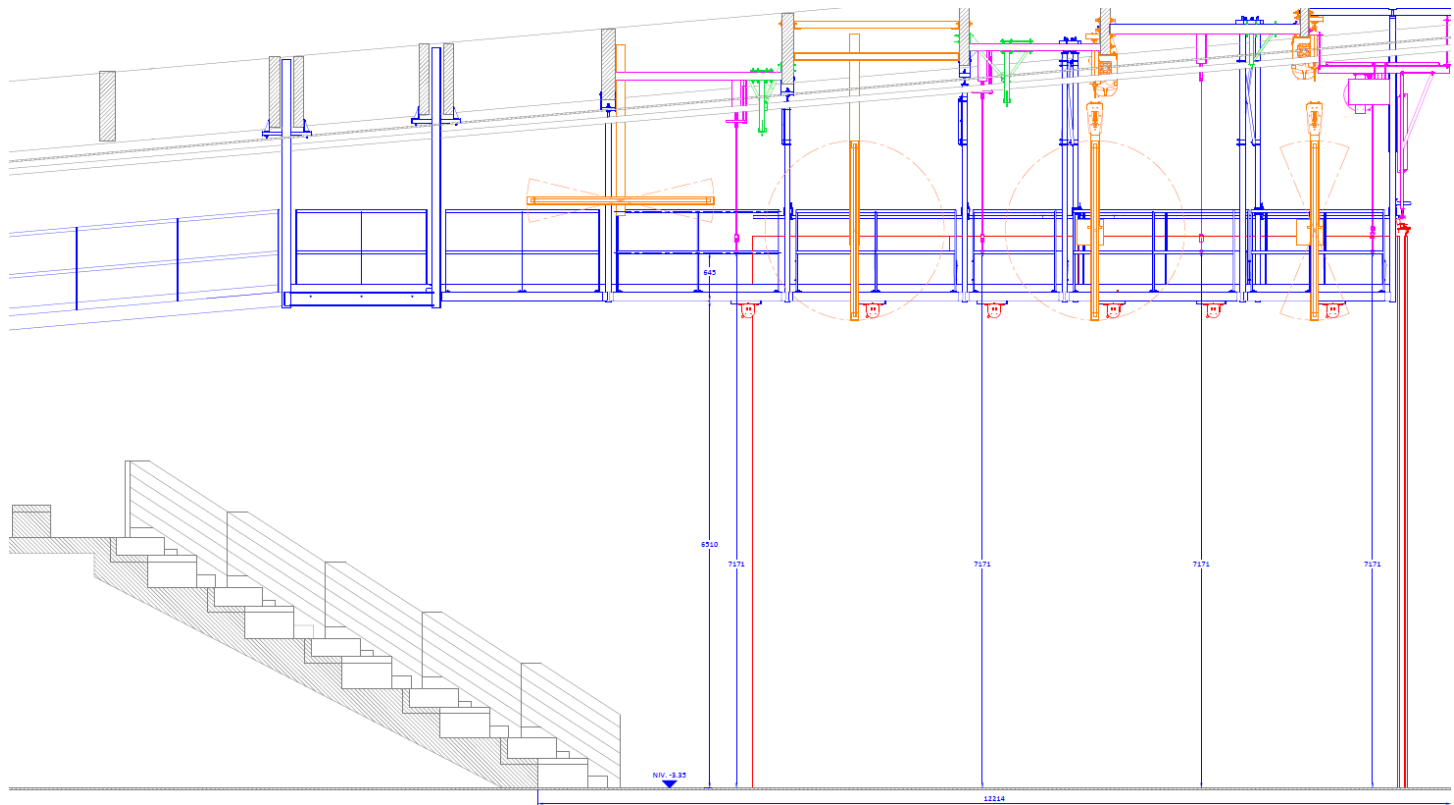
LE DÉPARTEMENT

Conseil départemental de la Savoie

Direction du développement artistique et culturel

Hôtel du Département - CS 31802 - 73018 Chambéry cedex - 04 79 70 63 50

Plan de coupe



Légende :

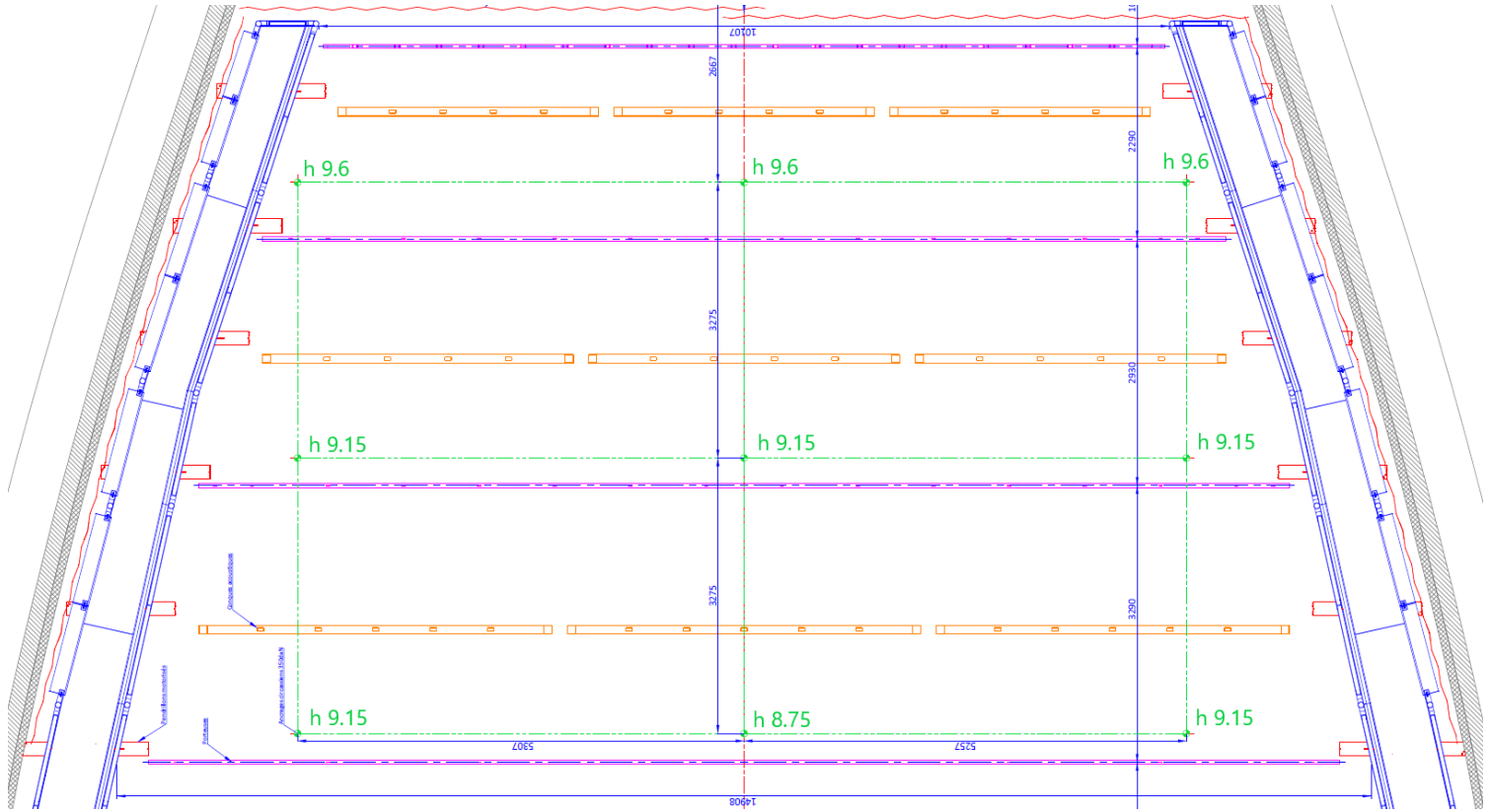
En rouge : les rideaux

En bleu : Les perches et les passerelles

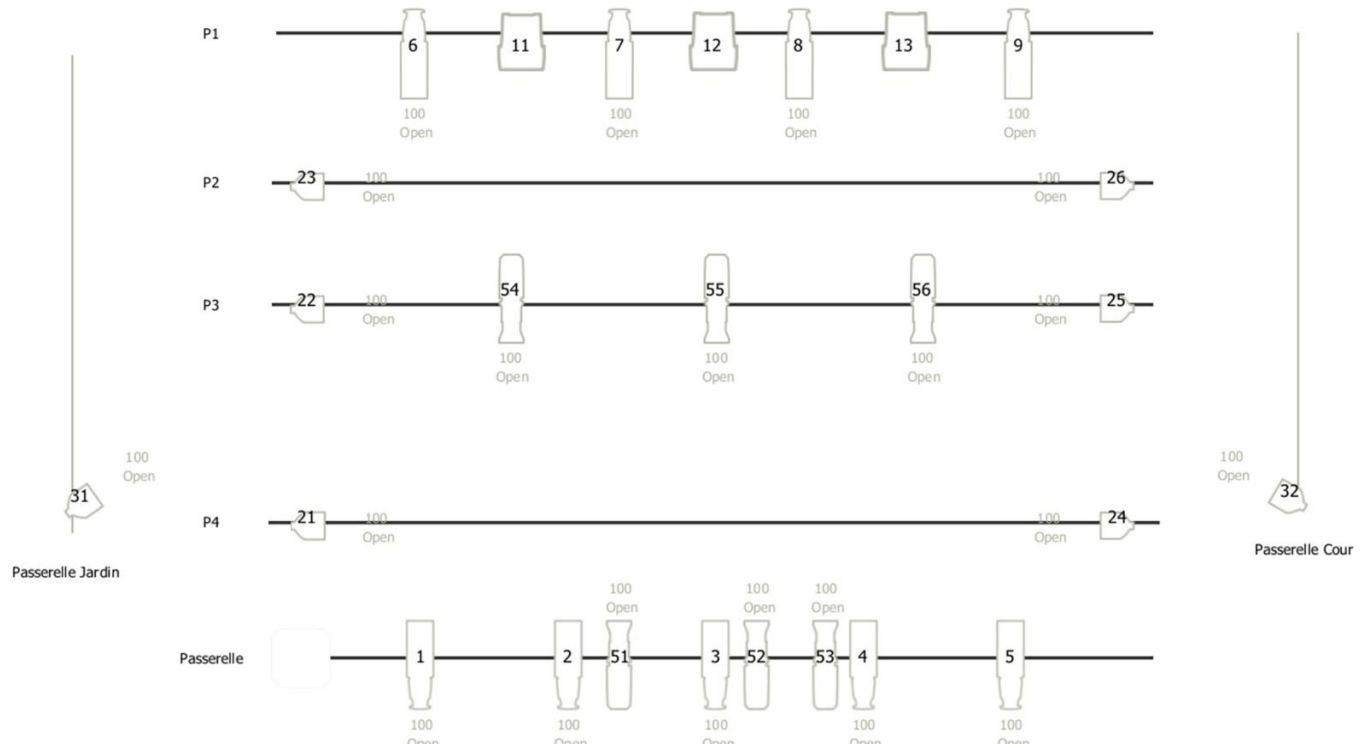
En orange : les conques acoustiques

En vert : Les points d'accroche en plafond

Vue de dessus



Proposition de plan de feu standard



Circuit	Adresse	Fixture	Mode	Label
1	1 – 6	ColorSource Spot Jr	Direct	Face Passerelle
2	11 – 16	ColorSource Spot Jr	Direct	Face Passerelle
3	21 – 26	ColorSource Spot Jr	Direct	Face Passerelle
4	31 – 36	ColorSource Spot Jr	Direct	Face Passerelle
5	41 – 46	ColorSource Spot Jr	Direct	Face Passerelle
6	131 – 136	ColorSource Spot Jr	Direct	Contre P1
7	136 – 142	ColorSource Spot Jr	Direct	Contre P1
8	143 – 148	ColorSource Spot Jr	Direct	Contre P1
9	149 – 154	ColorSource Spot Jr	Direct	Contre P1
11		Desire Fresnel		
12		Desire Fresnel		
13		Desire Fresnel		
21	197 – 202	ColorSource Par	Direct	P4 Jardin
22	203 – 208	ColorSource Par	Direct	P3 Jardin
23	209 – 214	ColorSource Par	Direct	P2 Jardin
24	215 – 220	ColorSource Par	Direct	P4 Cours
25	221 – 226	ColorSource Par	Direct	P3 Cours
26	227 – 232	ColorSource Par	Direct	P2 Cours
31	233 – 238	ColorSource Par	Direct	Lat Passerelle Jardin
32	239 – 244	ColorSource Par	Direct	Lat Passerelle Cours
51	281 – 289	S4 LED S2 Lustr	Direct Str	Découpe Passerelle Jar
52	290 – 298	S4 LED S2 Lustr	Direct Str	Découpe Passerelle Mit
53	299 – 307	S4 LED S2 Lustr	Direct Str	Découpe Passerelle Cours
54	308 – 316	S4 LED S2 Lustr	Direct Str	Découpe P3 Jardin
55	317 – 325	S4 LED S2 Lustr	Direct Str	Découpe P3 Mit
56	326 – 334	S4 LED S2 Lustr	Direct Str	Découpe P3 Cours
101	1012	Dimmer		Service P1
102	1013	Dimmer		Service P2
103	1014	Dimmer		Service P3
104	1015	Dimmer		Service Face
105	1016	Dimmer		Service Public
106	1017	Dimmer		Service Entrée Public